

### **CAPITULO III**

#### **INVESTIGACIÓN DE SERVICIOS A IMPLEMENTAR EN EL SITIO WEB DE LA UFG.**

##### **3.1 GENERALIDADES.**

Para recopilar información de los servicios que se utilizan y aquellos que son necesarios dentro del sitio web de la Universidad, la investigación se ha dividido en 5 grupos los cuales son:

**Estudiantes:** A este grupo se le aplicó una encuesta, por medio de la cual se evaluará cuales son los servicios que utilizan, la satisfacción que tiene para con los mismos, los servicios que necesitan y si están de acuerdo con la presentación que posee actualmente el sitio web.

**Docentes:** Con este grupo se utilizó un cuestionario, el cual contendrá preguntas sobre la facilidad de uso de los servicios, los servicios más utilizados y los servicios necesarios para mejorar la actividad docente desde el sitio web de la Universidad.

**Autoridades de la Universidad:** En este grupo se decidió utilizar como instrumento de investigación la entrevista, pues poseen una perspectiva más amplia de lo que es el sitio web y lo que debería de ser en el futuro.

**Usuarios externos:** Este grupo es imposible evaluarlo de manera directa, pues no se tiene la certeza de cuantos son o si es posible recopilar información de una muestra de ellos sin que la información sea redundante (que contesten más de una ocasión el instrumento destinado a ellos), por lo tanto se optó por evaluar solamente que porcentaje del acceso total al sitio representan, a que URL's pertenecen y el contenido que más visitan.

**Servicios que se pueden implementar:** Esta es una investigación bibliográfica de los diferentes servicios ofertados en la red, que pueden ser adecuados a las necesidades de la Universidad y de sus usuarios.

## **3.2 OBJETIVOS DE LA INVESTIGACIÓN DE CAMPO.**

### **3.2.1 General.**

Determinar cual es la aceptación por parte de los estudiantes, docentes y autoridades de la Universidad, con respecto al sitio Web de la Universidad (Diseño y presentación) y los servicios que este contiene, así como también determinar la utilización que se le da al sitio Web por parte de los usuarios externos.

### **3.2.2 Específicos.**

- Determinar la aceptación del diseño actual del sitio Web de la Universidad.
- Determinar la aceptación y utilización de los servicios que contiene el sitio Web de la Universidad.
- Determinar la información y los servicios que se requieren en el sitio Web de la Universidad.
- Determinar la utilización que se le da al sitio Web por parte de los usuarios externos.

### **3.3 METODOLOGIA DE LA INVESTIGACIÓN.**

#### **3.3.1 Tipo de investigación.**

La investigación es de tipo descriptivo ya que “busca desarrollar una imagen o fiel representación (descripción) del fenómeno estudiado a partir de sus características. Describir en este caso es sinónimo de medir. Miden variables o conceptos con el fin de especificar las propiedades importantes de comunidades, personas, grupos o fenómeno bajo análisis”<sup>3.1</sup>.

#### **3.3.2 Datos primarios.**

Están conformados por la información obtenida a través de los instrumentos de investigación (encuestas, cuestionarios y entrevistas)<sup>3.2</sup> aplicados a los sujetos de estudio (estudiantes, docentes y autoridades de la Universidad). Estos instrumentos se elaborarán para obtener información relacionada al sitio Web actual, como lo es el grado de aceptación del sitio Web de la Universidad y de los servicios que contiene, así como de la información y servicios que se requieren.

---

<sup>3.1</sup> Tevni Grajales G. <http://tgrajales.net/investipos.pdf>

<sup>3.2</sup> Ver Anexos

### **3.3.3 Datos secundarios.**

Se obtendrán por medio del archivo de registro de actividades del servidor Web, el cual contiene un registro de las páginas o enlaces que son visitados por los usuarios dentro del sitio Web de la Universidad, el número de ocasiones que son visitadas, las direcciones IP de las computadoras de los usuarios que visitan el sitio Web (con las cuales se puede determinar si son usuarios internos o externos a la Universidad).

También se elaborará una lista de servicios Web que podrán ser de utilidad en el sitio Web de la Universidad, tales como : Foros, Motores de Búsqueda Internos, etc.

### **3.4 AMBITO O ALCANCE DE LA INVESTIGACIÓN.**

Los elementos sujetos de estudio en la presente investigación han sido delimitados a:

- Estudiantes activos de las tres facultades y la escuela de ciencias jurídicas.
- Docentes de la Universidad.
- Autoridades de la Universidad.

Sin embargo se ha utilizado el archivo de registro de actividades del servidor Web para poder tener una referencia de cuantos usuarios externos (ajenos a la Universidad) visitan el sitio Web y a la vez saber qué páginas ó enlaces del sitio son los que más visitan.

### 3.5 DETERMINACIÓN DEL UNIVERSO.

#### 3.5.1 Tamaño y distribución de la muestra (estudiantes)

Debido al tamaño de la población a investigar, se utilizó la fórmula estadística para poblaciones infinitas, asignando los siguientes criterios:

**Formula:** 
$$n = \frac{pqz^2}{e^2}$$

n = Muestra

p = Probabilidad de éxito.

q = Probabilidad de fracaso.

e = margen de error.

z = coeficiente de confianza.

**Población =  $\alpha$  (Mayor a 5000 individuos)**

p = 0.50

q = 0.50

z = 1.96

e = 5%

Muestra = 385 individuos

Esta muestra se estratificará para representar de manera equitativa a los estudiantes de las distintas facultades, la escuela de ciencias jurídicas se considera como un grupo debido al número de alumnos que posee (1106).

**Muestra estratificada (Alumnos por facultad Ciclo 02-2002)<sup>3.3</sup>**

Facultad	Alumnos	Porcentaje	Alumnos a Evaluar
Ciencias sociales	792	12.77%	50
Ciencias económicas	2700	43.54%	167
Ingeniería y arquitectura	1603	25.85%	100
Escuela de Ciencias jurídicas	1106	17.84%	68
TOTAL	6201	100.00%	385

---

<sup>3.3</sup> Datos proporcionados por Administración Académica

### **3.5.2 Docentes.**

Se han seleccionado once docentes de las tres facultades, los cuales frecuentan más el sitio Web de la Universidad y que por lo tanto podrán aportar un mejor punto de vista sobre los servicios actuales que contiene el sitio y sobre los servicios que se requieren.

### **3.5.3 Autoridades de la Universidad.**

En este caso se entrevistarán a los Decanos de las tres facultades, encargado de la extensión cultural, Director Académico y Sr. Rector, en total seis, los cuales nos darán un punto de vista más amplio con respecto al sitio Web en general.

## **3.6 DISEÑO DE INSTRUMENTOS DE INVESTIGACIÓN.**

Los instrumentos utilizados para llevar a cabo la investigación fueron:

- Encuestas orientadas a estudiantes activos de las tres facultades de la Universidad.
  
- Cuestionarios orientados a docentes de la Universidad.



- Entrevistas dirigidas a las autoridades de la Universidad.
- El Archivo de registro de actividades del servidor Web, para determinar estadísticas como: cuáles son los servicios que más visitan dentro del sitio Web de la Universidad, etc.

### **3.7 ADMINISTRACIÓN DE LOS INSTRUMENTOS DE INVESTIGACIÓN.**

En la investigación se utilizaron 3 instrumentos:

- Las encuestas, dirigidas a estudiantes activos de las tres facultades de la Universidad, constan de 11 preguntas.
- Los cuestionarios, dirigidos a docentes de la Universidad, constan de 7 preguntas.
- Las entrevistas, dirigidas a las autoridades de la Universidad, constan de 6 preguntas.

Todos estos instrumentos están orientados a determinar la aceptación sobre el diseño y presentación del sitio Web, los servicios que este contiene y que son de utilidad, así como los servicios que requiere el sitio Web de la Universidad en la actualidad.

### **3.8 TABULACIÓN Y ANÁLISIS DE LA INFORMACIÓN.**

Después de haber recolectado los datos a través de los diferentes instrumentos de investigación, se procedió a tabular los datos en cuadros representativos con sus respectivos gráficos, y para mayor comprensión de los datos obtenidos se describe un análisis por cada cuadro y gráfico.

Para analizar los cuestionarios y entrevistas se han resumido las respuestas obtenidas por cada pregunta, mostrando solo aquellas ideas que tienen relevancia para la investigación.

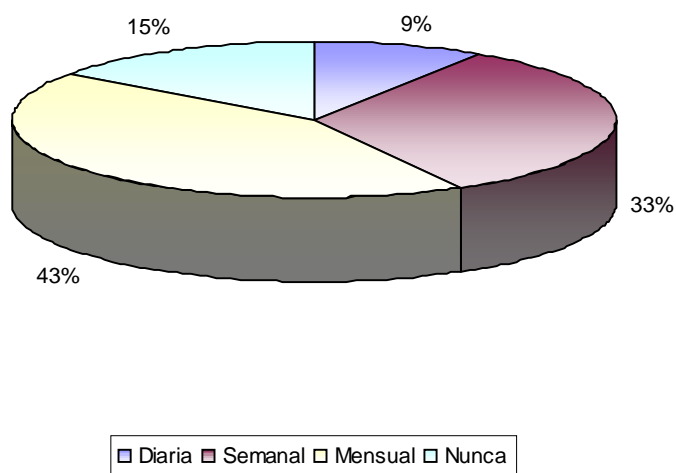
El análisis del registro de actividades del servidor web, se hizo por medio de la generación de informes sobre utilización del sitio web, URL's que nos visitan, países desde donde nos visitan y páginas más visitadas del sitio catalogadas por la Facultad a la que pertenecen y las páginas de docentes más visitadas.

### 3.8.1 Encuestas

#### Pregunta #1 - ¿Con qué frecuencia visita la página web de la UFG?

**Objetivo:** Determinar la frecuencia con que visitan el sitio web de la Universidad sus estudiantes.

	CC.EE.		I.A.		CC.SS.		CC.JJ.		Total	
Repuestas	Total	%	Total	%	Total	%	Total	%	Total	%
Diaria	18	10.78%	16	16.00%	0	0.00%	1	1.41%	35	9.09%
Semanal	66	39.52%	46	46.00%	2	4.26%	12	16.90%	126	32.73%
Mensual	76	45.51%	30	30.00%	25	53.19%	35	49.30%	166	43.12%
Nunca	7	4.19%	8	8.00%	20	42.55%	23	32.39%	58	15.06%
Totales	167	100.00%	100	100.00%	47	100.00%	71	100.00%	385	100.00%

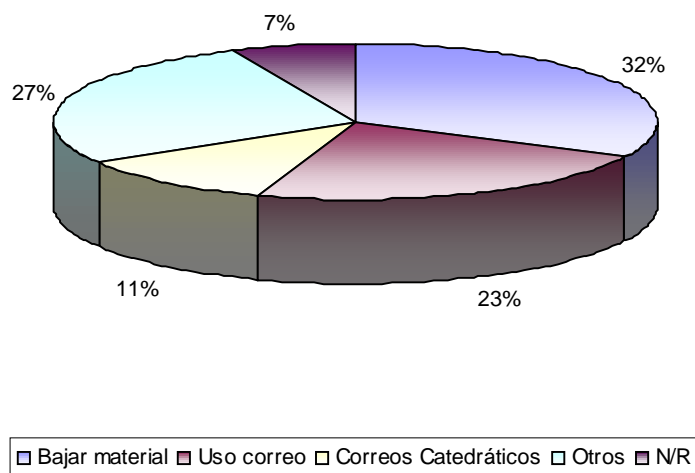


**Análisis:** La mayor parte de los estudiantes visita el sitio web mensualmente de los cuales la mayor parte corresponden a las facultades de ciencias económicas e ingeniería y arquitectura. También se puede observar que son pocos los estudiantes pertenecientes a la facultad de ciencias sociales y a la escuela de ciencias jurídicas que utilizan este recurso.

## Pregunta #2 - ¿Motivo por el cual accesa al sitio web de la UFG?

**Objetivo:** Conocer el uso que le dan los estudiantes al sitio web de la Universidad.

Repuestas	CC.EE.		I.A.		CC.SS.		CC.JJ.		Total	
	Total	%	Total	%	Total	%	Total	%	Total	%
Bajar material	70	31.39%	54	33.33%	14	25.93%	31	39.24%	169	32.63%
Uso correo	60	26.91%	39	24.07%	4	7.41%	15	18.99%	118	22.78%
Correos Catedráticos	23	10.31%	23	14.20%	5	9.26%	5	6.33%	56	10.81%
Otros	67	30.04%	41	25.31%	16	29.63%	16	20.25%	140	27.03%
N/R	3	1.35%	5	3.09%	15	27.78%	12	15.19%	35	6.76%
Totales	223	100.00%	162	100.00%	54	100.00%	79	100.00%	518	100.00%

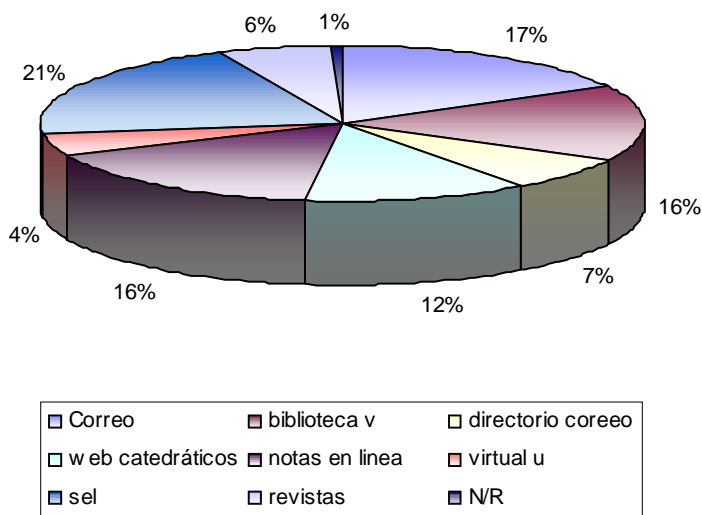


**Análisis:** Las razones por las que los estudiantes visitan el sitio web de la Universidad son primordialmente: Bajar Material (32.63%), Utilización de servicios diversos <Biblioteca, Revistas, Directorio> (27.03%), Uso del correo (22.78%).

### Pregunta #3 - ¿Que servicios conoce de la página de la UFG?

**Objetivo:** Determinar cuales son los servicios más conocidos por los estudiantes de la Universidad Francisco Gavida.

Repuestas	CC.EE.		I.A.		CC.SS.		CC.JJ.		Total	
	Total	%	Total	%	Total	%	Total	%	Total	%
Correo	121	19.09%	71	16.32%	16	15.09%	26	13.61%	234	17.13%
biblioteca virtual	99	15.62%	51	11.72%	24	22.64%	41	21.47%	215	15.74%
directorio correo	38	5.99%	39	8.97%	7	6.60%	13	6.81%	97	7.10%
web catedráticos	79	12.46%	62	14.25%	5	4.72%	16	8.38%	162	11.86%
notas en línea	106	16.72%	68	15.63%	12	11.32%	38	19.90%	224	16.40%
Virtual-U	20	3.15%	36	8.28%	2	1.89%	3	1.57%	61	4.47%
Sistema de evaluación docente	127	20.03%	77	17.70%	32	30.19%	47	24.61%	283	20.72%
revistas	44	6.94%	30	6.90%	2	1.89%	7	3.66%	83	6.08%
N/R	0	0.00%	1	0.23%	6	5.66%	0	0.00%	7	0.51%
Totales	634	100.00%	435	100.00%	106	100.00%	191	100.00%	1366	100.00%

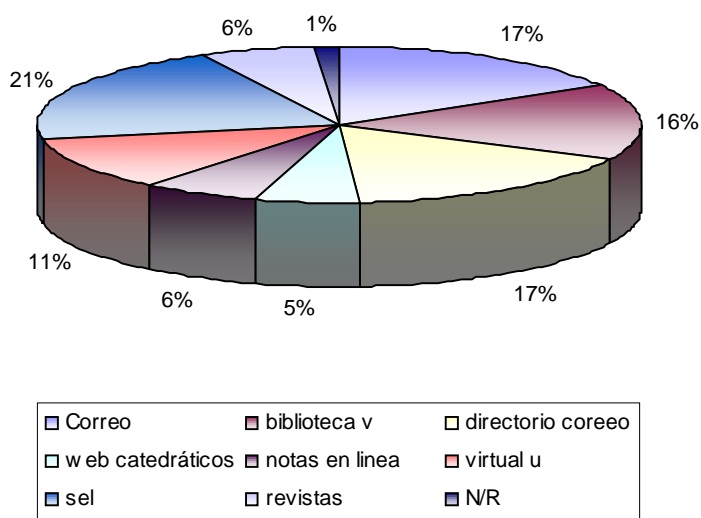


**Análisis:** Los servicios más conocidos por los estudiantes son: Sistema de Evaluación docente en Línea (20.72%), Correo Electrónico(17.13%), Notas en línea (16.40%), Biblioteca Virtual (15.74%).

### Pregunta #4-1 - ¿Qué servicios utiliza de la página de la UFG?

**Objetivo:** Conocer los servicios por los cuales los estudiantes utilizan el sitio web de la Universidad.

	CC.EE.		I.A.		CC.SS.		CC.JJ.		Total	
Repuestas	Total	%	Total	%	Total	%	Total	%	Total	%
Correo	120	19.26%	58	14.15%	15	15.31%	25	13.44%	218	16.55%
Biblioteca Virtual	99	15.89%	46	11.22%	22	22.45%	40	21.51%	207	15.72%
Directorio correo	106	17.01%	66	16.10%	11	11.22%	37	19.89%	220	16.70%
Web catedráticos	29	4.65%	37	9.02%	2	2.04%	4	2.15%	72	5.47%
Notas en línea	34	5.46%	35	8.54%	5	5.10%	11	5.91%	85	6.45%
Virtual U	68	10.91%	58	14.15%	4	4.08%	14	7.53%	144	10.93%
Sistema de evaluación docente	124	19.90%	72	17.56%	29	29.59%	48	25.81%	273	20.73%
Revistas	43	6.90%	28	6.83%	2	2.04%	7	3.76%	80	6.07%
N/R	0	0.00%	10	2.44%	8	8.16%	0	0.00%	18	1.37%
Totales	623	100.00%	410	100.00%	98	100.00%	186	100.00%	1317	100.00%



**Análisis:** Los servicios más utilizados por los estudiantes son: Sistema de Evaluación docente (20.73%), Correo electrónico (16.7%), Biblioteca Virtual (15.72%).

## Pregunta #4-2 - ¿Qué calificación le daría a cada uno de estos servicios?

(1-10)

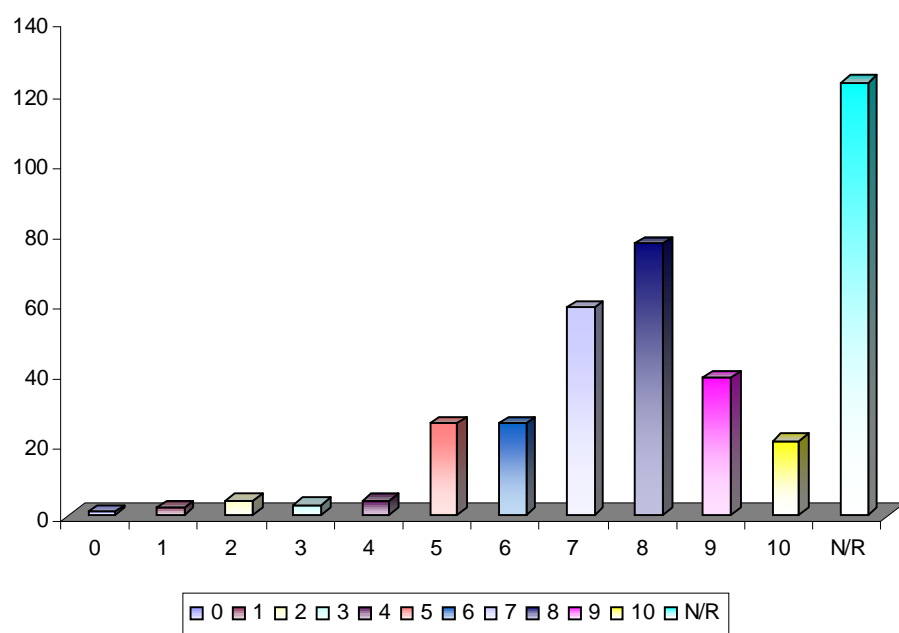
**Objetivo:** Evaluar el grado de satisfacción que posee el usuario con respecto a los servicios actualmente ofrecidos por el sitio web de la Universidad.

### Correo Electrónico

Repuestas	CC.EE.		I.A.		CC.SS.		CC.JJ.		Total	
	Total	%	Total	%	Total	%	Total	%	Total	%
0	1	0.60%	0	0.00%	0	0.00%	0	0.00%	1	0.26%
1	1	0.60%	1	1.00%	0	0.00%	0	0.00%	2	0.52%
2	2	1.20%	1	1.00%	1	2.13%	0	0.00%	4	1.04%
3	0	0.00%	1	1.00%	0	0.00%	2	2.82%	3	0.78%
4	1	0.60%	1	1.00%	0	0.00%	2	2.82%	4	1.04%
5	13	7.78%	9	9.00%	2	4.26%	2	2.82%	26	6.75%
6	13	7.78%	7	7.00%	1	2.13%	5	7.04%	26	6.75%
7	30	17.96%	14	14.00%	2	4.26%	13	18.31%	59	15.32%
8	40	23.95%	16	16.00%	10	21.28%	11	15.49%	77	20.00%
9	22	13.17%	8	8.00%	3	6.38%	6	8.45%	39	10.13%
10	10	5.99%	8	8.00%	0	0.00%	3	4.23%	21	5.45%
N/R	34	20.36%	34	34.00%	28	59.57%	27	38.03%	123	31.95%
Totales	167	100.00%	100	100.00%	47	100.00%	71	100.00%	385	100.00%

### Promedio de calificaciones por Facultad

CC.EE.	I.A.	CC.SS.	CC.JJ.	Promedio General
7.37	7.20	7.32	7.20	7.29



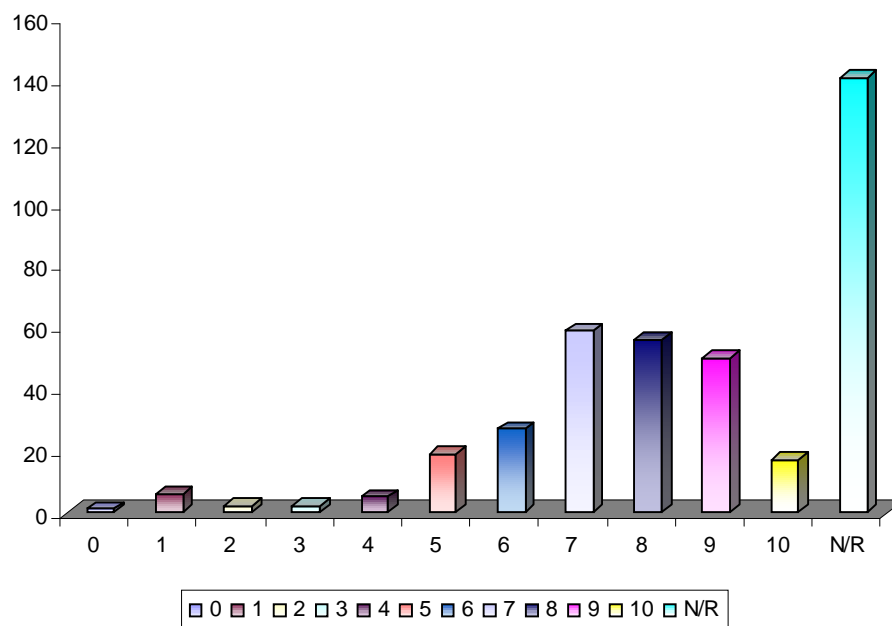


## Biblioteca Virtual

Repuestas	CC.EE.		I.A.		CC.SS.		CC.JJ.		Total	
	Total	%	Total	%	Total	%	Total	%	Total	%
0	1	0.60%	0	0.00%	0	0.00%	0	0.00%	1	0.26%
1	2	1.20%	2	2.00%	1	2.13%	1	1.41%	6	1.56%
2	0	0.00%	0	0.00%	2	4.26%	0	0.00%	2	0.52%
3	1	0.60%	1	1.00%	0	0.00%	0	0.00%	2	0.52%
4	2	1.20%	2	2.00%	0	0.00%	1	1.41%	5	1.30%
5	8	4.79%	5	5.00%	2	4.26%	4	5.63%	19	4.94%
6	13	7.78%	7	7.00%	1	2.13%	6	8.45%	27	7.01%
7	26	15.57%	13	13.00%	6	12.77%	14	19.72%	59	15.32%
8	30	17.96%	10	10.00%	5	10.64%	11	15.49%	56	14.55%
9	24	14.37%	8	8.00%	8	17.02%	10	14.08%	50	12.99%
10	4	2.40%	3	3.00%	4	8.51%	6	8.45%	17	4.42%
N/R	56	33.53%	49	49.00%	18	38.30%	18	25.35%	141	36.62%
Totales	167	100.00%	100	100.00%	47	100.00%	71	100.00%	385	100.00%

## Promedio de calificaciones por Facultad

CC.EE.	I.A.	CC.SS.	CC.JJ.	Promedio General
7.29	6.92	7.41	7.49	7.27

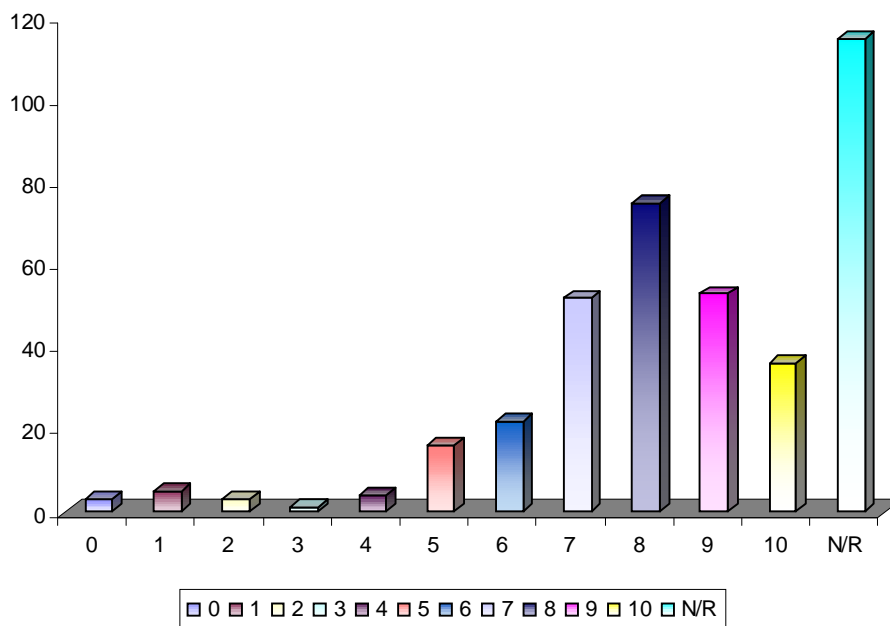


## Notas en línea

	CC.EE.		I.A.		CC.SS.		CC.JJ.		Total	
Repuestas	Total	%	Total	%	Total	%	Total	%	Total	%
0	1	0.60%	1	1.00%	0	0.00%	1	1.41%	3	0.78%
1	2	1.20%	2	2.00%	1	2.13%	0	0.00%	5	1.30%
2	1	0.60%	1	1.00%	0	0.00%	1	1.41%	3	0.78%
3	0	0.00%	1	1.00%	0	0.00%	0	0.00%	1	0.26%
4	2	1.20%	2	2.00%	0	0.00%	0	0.00%	4	1.04%
5	7	4.19%	4	4.00%	3	6.38%	2	2.82%	16	4.16%
6	11	6.59%	4	4.00%	2	4.26%	5	7.04%	22	5.71%
7	28	16.77%	10	10.00%	1	2.13%	13	18.31%	52	13.51%
8	27	16.17%	24	24.00%	4	8.51%	20	28.17%	75	19.48%
9	28	16.77%	16	16.00%	3	6.38%	6	8.45%	53	13.77%
10	16	9.58%	11	11.00%	3	6.38%	6	8.45%	36	9.35%
N/R	44	26.35%	24	24.00%	30	63.83%	17	23.94%	115	29.87%
Totales	167	100.00%	100	100.00%	47	100.00%	71	100.00%	385	100.00%

## Promedio de calificaciones por Facultad

CC.EE.	I.A.	CC.SS.	CC.JJ.	Promedio General
7.62	7.57	7.29	7.54	7.57

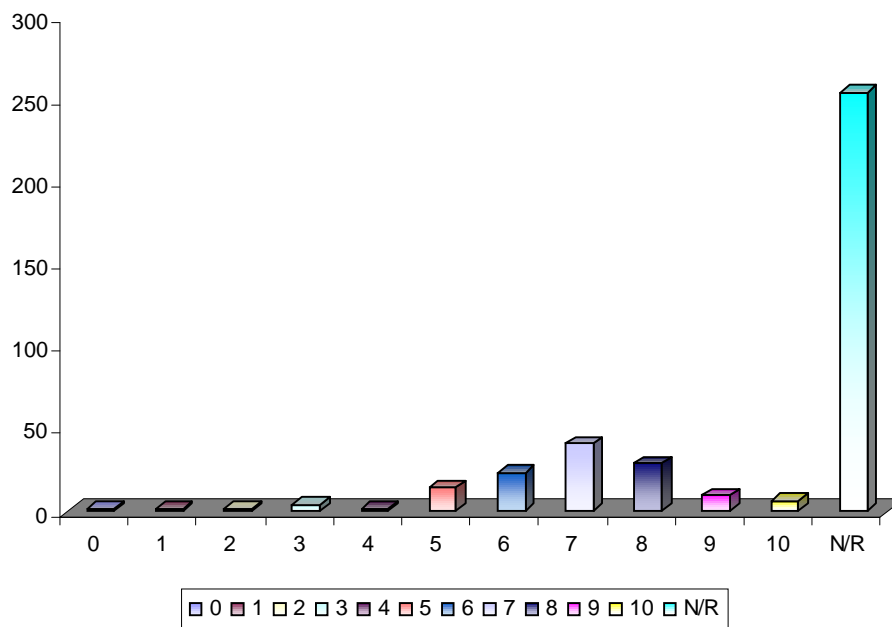


## Virtual-U

	CC.EE.		I.A.		CC.SS.		CC.JJ.		Total	
Repuestas	Total	%	Total	%	Total	%	Total	%	Total	%
0	1	0.60%	0	0.00%	0	0.00%	0	0.00%	1	0.26%
1	1	0.60%	0	0.00%	0	0.00%	0	0.00%	1	0.26%
2	0	0.00%	1	1.00%	0	0.00%	0	0.00%	1	0.26%
3	2	1.20%	2	2.00%	0	0.00%	0	0.00%	4	1.04%
4	1	0.60%	0	0.00%	0	0.00%	0	0.00%	1	0.26%
5	5	2.99%	5	5.00%	2	4.26%	2	2.82%	14	3.64%
6	10	5.99%	7	7.00%	1	2.13%	5	7.04%	23	5.97%
7	16	9.58%	9	9.00%	4	8.51%	12	16.90%	41	10.65%
8	9	5.39%	11	11.00%	2	4.26%	7	9.86%	29	7.53%
9	4	2.40%	5	5.00%	0	0.00%	0	0.00%	9	2.34%
10	1	0.60%	5	5.00%	0	0.00%	0	0.00%	6	1.56%
N/R	117	70.06%	55	55.00%	38	80.85%	45	63.38%	255	66.23%
Totales	167	100.00%	100	100.00%	47	100.00%	71	100.00%	385	100.00%

## Promedio de calificaciones por Facultad

CC.EE.	I.A.	CC.SS.	CC.JJ.	Promedio General
6.52	7.13	6.67	6.92	6.82

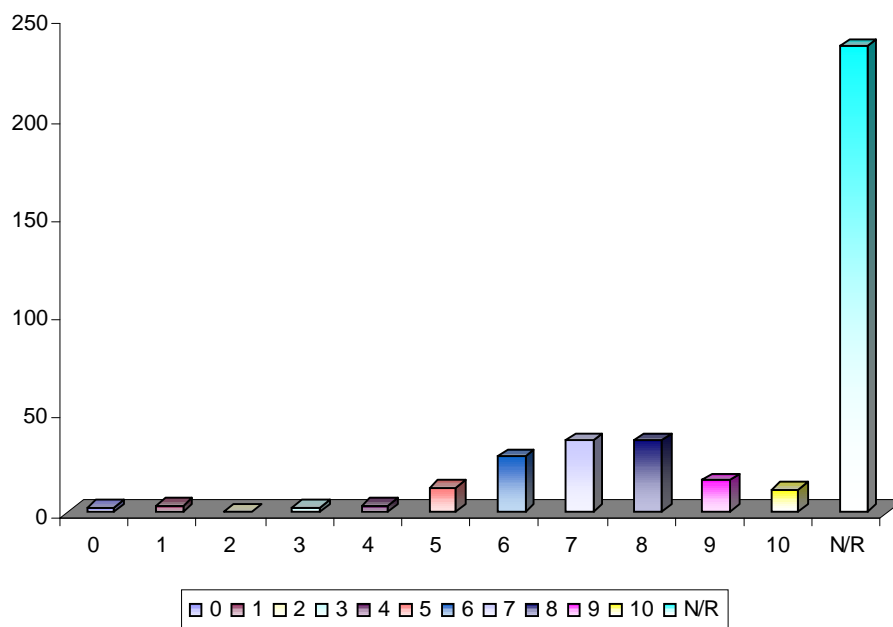


## Directorio Correo

Repuestas	CC.EE.		I.A.		CC.SS.		CC.JJ.		Total	
	Total	%	Total	%	Total	%	Total	%	Total	%
0	1	0.60%	1	1.00%	0	0.00%	0	0.00%	2	0.52%
1	3	1.80%	0	0.00%	0	0.00%	0	0.00%	3	0.78%
2	0	0.00%	0	0.00%	0	0.00%	0	0.00%	0	0.00%
3	1	0.60%	1	1.00%	0	0.00%	0	0.00%	2	0.52%
4	1	0.60%	1	1.00%	0	0.00%	1	1.41%	3	0.78%
5	5	2.99%	3	3.00%	1	2.13%	3	4.23%	12	3.12%
6	10	5.99%	7	7.00%	2	4.26%	9	12.68%	28	7.27%
7	15	8.98%	14	14.00%	2	4.26%	5	7.04%	36	9.35%
8	13	7.78%	7	7.00%	6	12.77%	10	14.08%	36	9.35%
9	8	4.79%	4	4.00%	1	2.13%	3	4.23%	16	4.16%
10	2	1.20%	7	7.00%	0	0.00%	2	2.82%	11	2.86%
N/R	108	64.67%	55	55.00%	35	74.47%	38	53.52%	236	61.30%
Totales	167	100.00%	100	100.00%	47	100.00%	71	100.00%	385	100.00%

## Promedio de calificaciones por Facultad

CC.EE.	I.A.	CC.SS.	CC.JJ.	Promedio General
6.71	7.20	7.33	7.12	7.00

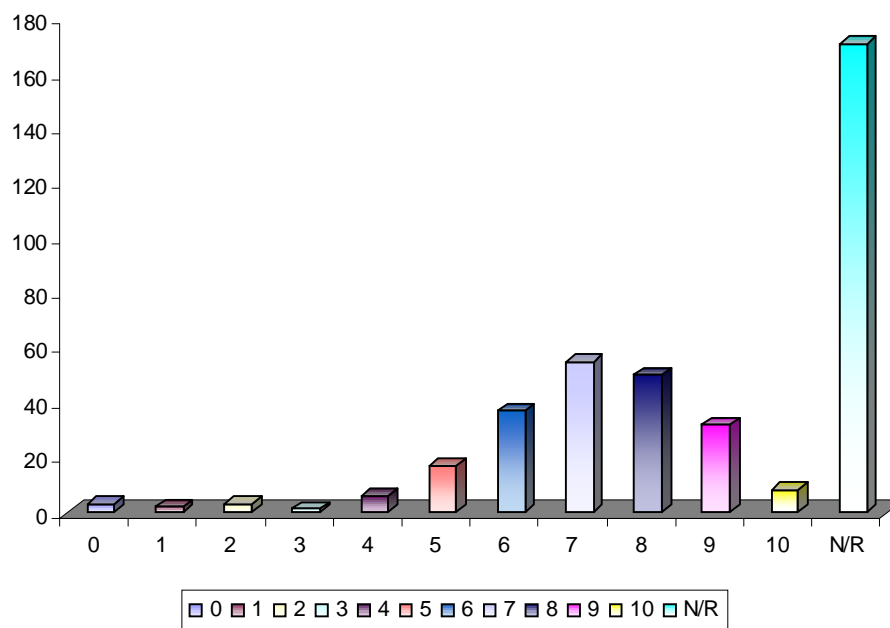


## WEB de Catedráticos

Repuestas	CC.EE.		I.A.		CC.SS.		CC.JJ.		Total	
	Total	%	Total	%	Total	%	Total	%	Total	%
0	1	0.60%	1	1.00%	0	0.00%	1	1.41%	3	0.78%
1	1	0.60%	1	1.00%	0	0.00%	0	0.00%	2	0.52%
2	2	1.20%	0	0.00%	1	2.13%	0	0.00%	3	0.78%
3	0	0.00%	1	1.00%	0	0.00%	0	0.00%	1	0.26%
4	4	2.40%	1	1.00%	0	0.00%	1	1.41%	6	1.56%
5	8	4.79%	5	5.00%	1	2.13%	3	4.23%	17	4.42%
6	14	8.38%	13	13.00%	2	4.26%	8	11.27%	37	9.61%
7	24	14.37%	22	22.00%	2	4.26%	7	9.86%	55	14.29%
8	23	13.77%	12	12.00%	4	8.51%	11	15.49%	50	12.99%
9	16	9.58%	8	8.00%	2	4.26%	6	8.45%	32	8.31%
10	1	0.60%	5	5.00%	0	0.00%	2	2.82%	8	2.08%
N/R	73	43.71%	31	31.00%	35	74.47%	32	45.07%	171	44.42%
Totales	167	100.00%	100	100.00%	47	100.00%	71	100.00%	385	100.00%

## Promedio de calificaciones por Facultad

CC.EE.	I.A.	CC.SS.	CC.JJ.	Promedio General
6.93	7.00	6.92	7.13	6.99

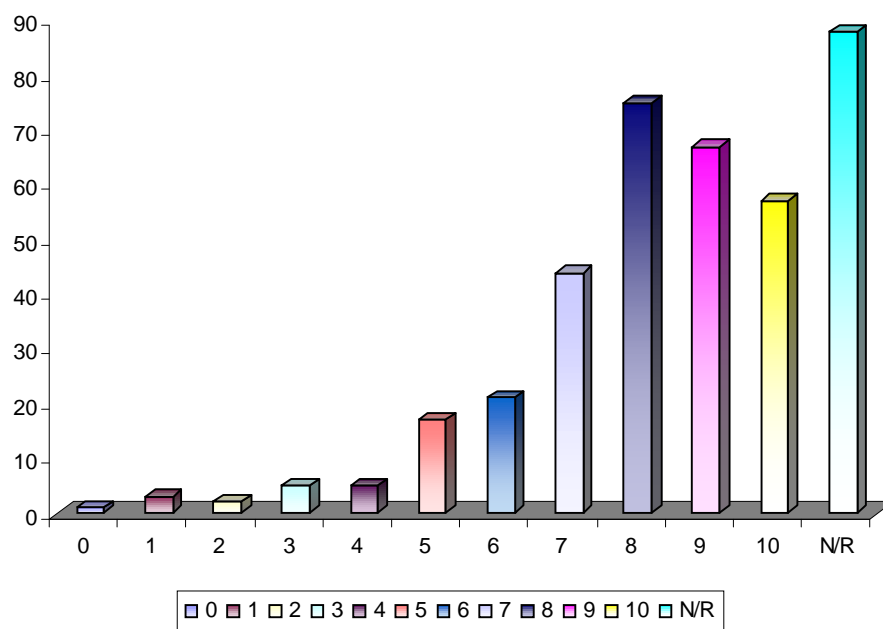


## Sistema de Evaluación docente en Línea

	CC.EE.		I.A.		CC.SS.		CC.JJ.		Total	
Repuestas	Total	%	Total	%	Total	%	Total	%	Total	%
0	0	0.00%	0	0.00%	0	0.00%	1	1.41%	1	0.26%
1	1	0.60%	2	2.00%	0	0.00%	0	0.00%	3	0.78%
2	0	0.00%	1	1.00%	0	0.00%	1	1.41%	2	0.52%
3	3	1.80%	0	0.00%	1	2.13%	1	1.41%	5	1.30%
4	1	0.60%	2	2.00%	1	2.13%	1	1.41%	5	1.30%
5	8	4.79%	5	5.00%	0	0.00%	4	5.63%	17	4.42%
6	11	6.59%	7	7.00%	0	0.00%	3	4.23%	21	5.45%
7	17	10.18%	13	13.00%	1	2.13%	13	18.31%	44	11.43%
8	32	19.16%	20	20.00%	9	19.15%	14	19.72%	75	19.48%
9	29	17.37%	15	15.00%	12	25.53%	11	15.49%	67	17.40%
10	27	16.17%	16	16.00%	8	17.02%	6	8.45%	57	14.81%
N/R	38	22.75%	19	19.00%	15	31.91%	16	22.54%	88	22.86%
Totales	167	100.00%	100	100.00%	47	100.00%	71	100.00%	385	100.00%

## Promedio de calificaciones por Facultad

CC.EE.	I.A.	CC.SS.	CC.JJ.	Promedio General
7.95	7.72	8.56	7.44	7.86

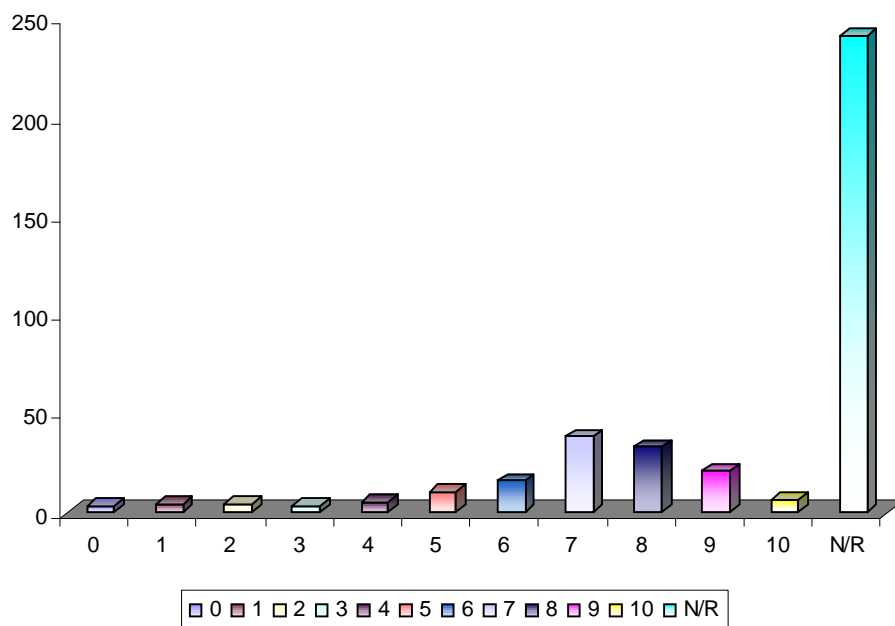


## Revistas electrónicas

	CC.EE.		I.A.		CC.SS.		CC.JJ.		Total	
Repuestas	Total	%	Total	%	Total	%	Total	%	Total	%
0	1	0.60%	1	1.00%	0	0.00%	1	1.41%	3	0.78%
1	2	1.20%	2	2.00%	0	0.00%	0	0.00%	4	1.04%
2	1	0.60%	1	1.00%	1	2.13%	1	1.41%	4	1.04%
3	2	1.20%	0	0.00%	1	2.13%	0	0.00%	3	0.78%
4	1	0.60%	3	3.00%	0	0.00%	1	1.41%	5	1.30%
5	4	2.40%	3	3.00%	0	0.00%	3	4.23%	10	2.60%
6	7	4.19%	4	4.00%	0	0.00%	5	7.04%	16	4.16%
7	15	8.98%	9	9.00%	4	8.51%	10	14.08%	38	9.87%
8	18	10.78%	5	5.00%	3	6.38%	7	9.86%	33	8.57%
9	15	8.98%	2	2.00%	1	2.13%	3	4.23%	21	5.45%
10	2	1.20%	4	4.00%	0	0.00%	0	0.00%	6	1.56%
N/R	99	59.28%	66	66.00%	37	78.72%	40	56.34%	242	62.86%
Totales	167	100.00%	100	100.00%	47	100.00%	71	100.00%	385	100.00%

## Promedio de calificaciones por Facultad

CC.EE.	I.A.	CC.SS.	CC.JJ.	Promedio General
7.06	6.35	6.60	6.58	6.76



**Análisis:** la información presentada puede ser resumida en el siguiente cuadro, la primera columna es la nota promedio dada al servicio, las siguientes son el porcentaje de utilización del servicio por facultad, la ultima columna es el total de utilización para cada servicio, en azul se muestran los porcentajes más altos de utilización y en rojo los porcentajes más bajos.

	Nota	CC.EE.	I.Y.A	CC.SS.	CC.JJ.	TOTAL
Revistas electrónicas	6.76	40.72%	34.00%	21.28%	43.66%	37.14%
Virtual-U	6.82	29.94%	45.00%	19.15%	36.62%	33.77%
WEB de Catedráticos	6.99	56.29%	69.00%	25.53%	54.93%	55.58%
Directorio de Correo	7.00	35.33%	45.00%	25.53%	46.48%	38.70%
Biblioteca Virtual	7.27	66.47%	51.00%	61.70%	74.65%	63.38%
Correo	7.29	79.64%	66.00%	40.43%	61.97%	68.05%
Notas en línea	7.57	73.65%	76.00%	36.17%	76.06%	70.13%
Sistema de Evaluación docente en Línea	7.86	77.25%	81.00%	68.09%	77.46%	77.14%
<b>PROMEDIO</b>						55.49%

De este cuadro obtenemos los siguientes resultados:

- El servicio peor evaluado son las revistas electrónicas, El servicio mejor evaluado es el Sistema de Evaluación docente en Línea.
- Los estudiantes que menos utiliza los servicios disponibles pertenecen a la Facultad de Ciencias Sociales.
- Los estudiantes que más utilizan los servicios pertenecen a la Escuela de Ciencias Jurídicas.
- El servicio menos utilizado es Virtual-U.
- En promedio el 55.49% de los estudiantes utilizan los servicios ofrecidos por el sitio web de la Universidad.

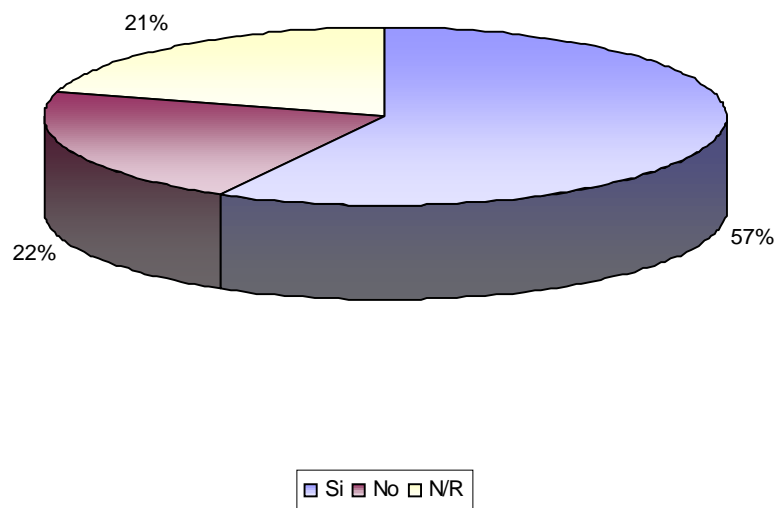


**Pregunta #5 ¿Considera que están bien situados los servicios dentro de la página WEB?**

**Objetivo:** Conocer si la ubicación de estos servicios dentro del sitio es la correcta.

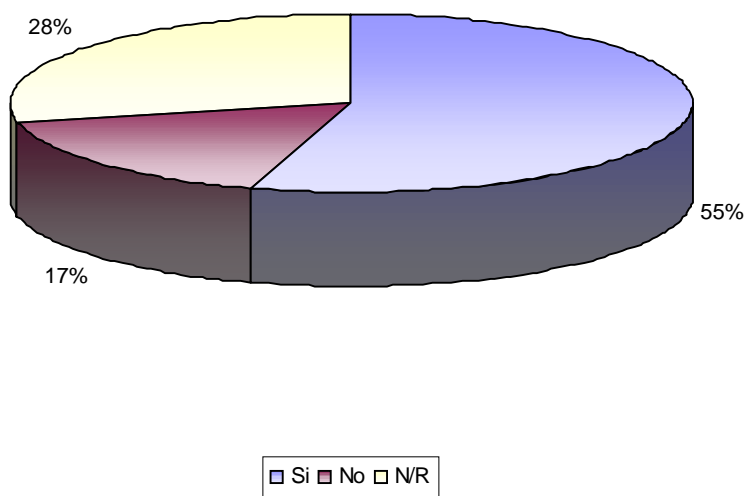
### Correo electrónico

Repuestas	CC.EE.		I.A.		CC.SS.		CC.JJ.		Total	
	Total	%	Total	%	Total	%	Total	%	Total	%
Si	105	62.87%	58	58.00%	18	38.30%	42	59.15%	223	57.92%
No	40	23.95%	30	30.00%	4	8.51%	9	12.68%	83	21.56%
N/R	22	13.17%	12	12.00%	25	53.19%	20	28.17%	79	20.52%
Totales	167	100.00%	100	100.00%	47	100.00%	71	100.00%	385	100.00%



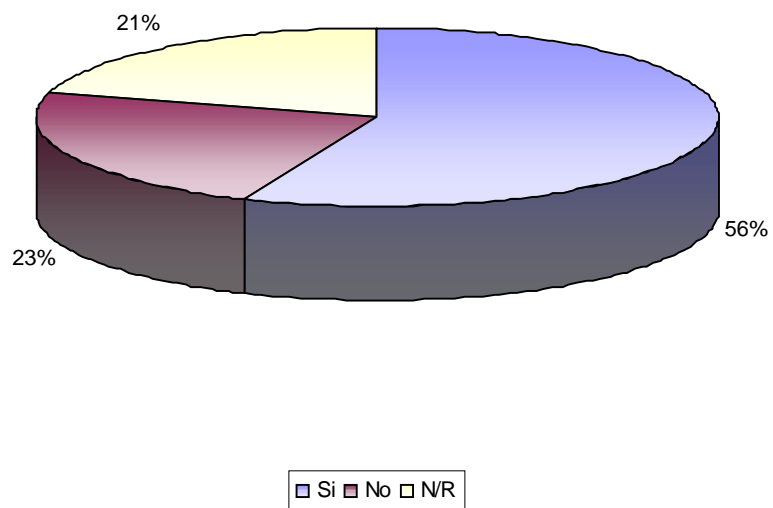
## Biblioteca Virtual

Repuestas	CC.EE.		I.A.		CC.SS.		CC.JJ.		Total	
	Total	%	Total	%	Total	%	Total	%	Total	%
Si	94	56.29%	49	49.00%	22	46.81%	46	64.79%	211	54.81%
No	26	15.57%	26	26.00%	4	8.51%	9	12.68%	65	16.88%
N/R	47	28.14%	25	25.00%	21	44.68%	16	22.54%	109	28.31%
Totales	167	100.00%	100	100.00%	47	100.00%	71	100.00%	385	100.00%



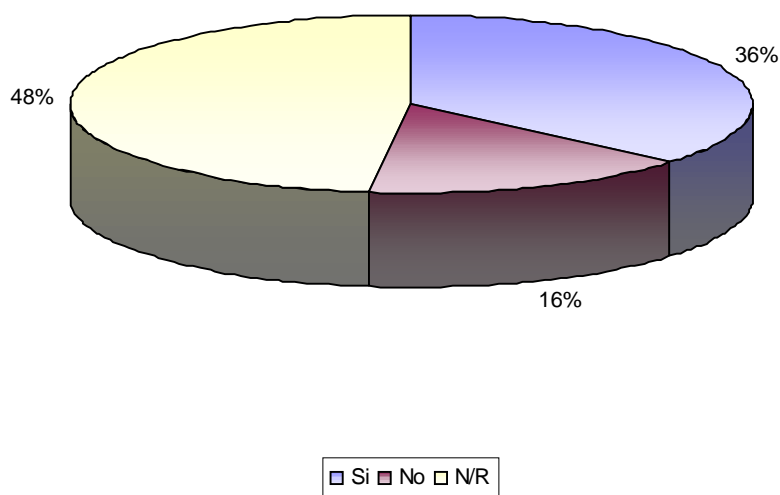
## Notas en línea

Repuestas	CC.EE.		I.A.		CC.SS.		CC.JJ.		Total	
	Total	%	Total	%	Total	%	Total	%	Total	%
Si	95	56.89%	65	65.00%	16	34.04%	41	57.75%	217	56.36%
No	42	25.15%	23	23.00%	6	12.77%	18	25.35%	89	23.12%
N/R	30	17.96%	12	12.00%	25	53.19%	12	16.90%	79	20.52%
Totales	167	100.00%	100	100.00%	47	100.00%	71	100.00%	385	100.00%



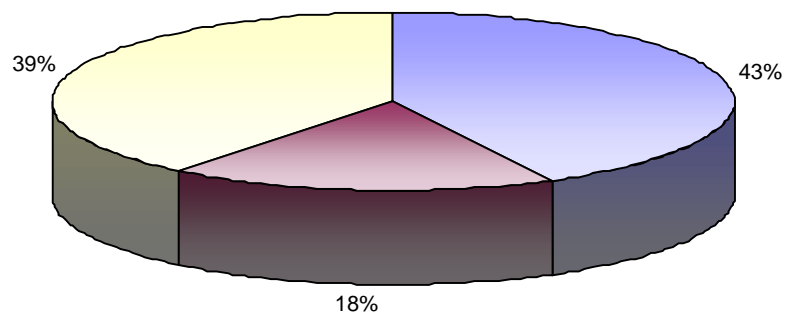
## Virtual-U

Repuestas	CC.EE.		I.A.		CC.SS.		CC.JJ.		Total	
	Total	%	Total	%	Total	%	Total	%	Total	%
Si	50	29.94%	51	51.00%	15	31.91%	24	33.80%	140	36.36%
No	31	18.56%	13	13.00%	2	4.26%	14	19.72%	60	15.58%
N/R	86	51.50%	36	36.00%	30	63.83%	33	46.48%	185	48.05%
Totales	167	100.00%	100	100.00%	47	100.00%	71	100.00%	385	100.00%



## Directorio de Correo

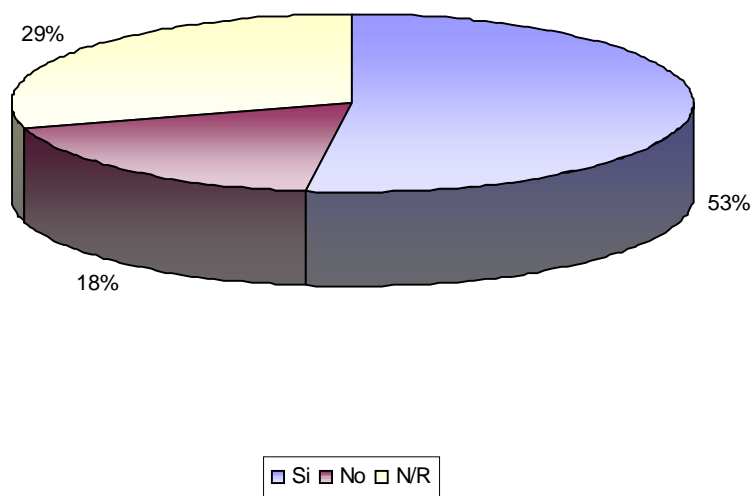
Repuestas	CC.EE.		I.A.		CC.SS.		CC.JJ.		Total	
	Total	%	Total	%	Total	%	Total	%	Total	%
Si	68	40.72%	45	45.00%	19	40.43%	31	43.66%	163	42.34%
No	32	19.16%	25	25.00%	2	4.26%	12	16.90%	71	18.44%
N/R	67	40.12%	30	30.00%	26	55.32%	28	39.44%	151	39.22%
Totales	167	100.00%	100	100.00%	47	100.00%	71	100.00%	385	100.00%



■ Si ■ No ■ N/R

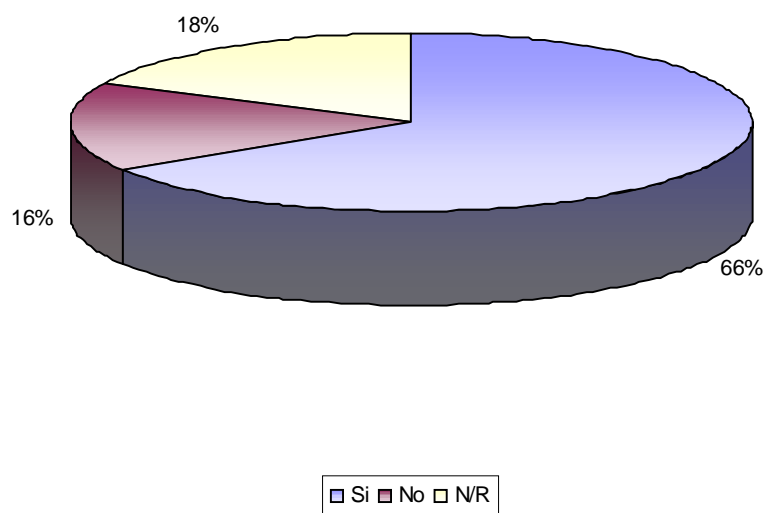
## WEB de Catedráticos

Repuestas	CC.EE.		I.A.		CC.SS.		CC.JJ.		Total	
	Total	%	Total	%	Total	%	Total	%	Total	%
Si	84	50.30%	65	65.00%	17	36.17%	35	49.30%	201	52.21%
No	37	22.16%	20	20.00%	3	6.38%	11	15.49%	71	18.44%
N/R	46	27.54%	15	15.00%	27	57.45%	25	35.21%	113	29.35%
Totales	167	100.00%	100	100.00%	47	100.00%	71	100.00%	385	100.00%



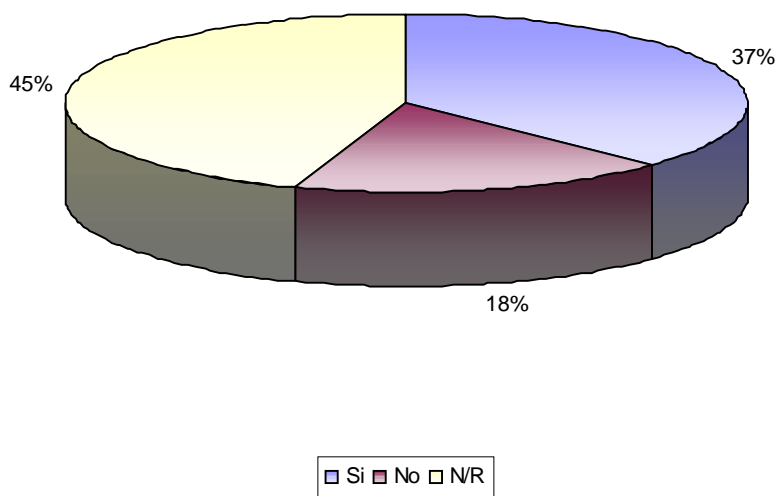
## Sistema de Evaluación Docente en Línea

Repuestas	CC.EE.		I.A.		CC.SS.		CC.JJ.		Total	
	Total	%	Total	%	Total	%	Total	%	Total	%
Si	110	65.87%	68	68.00%	28	59.57%	48	67.61%	254	65.97%
No	34	20.36%	17	17.00%	4	8.51%	8	11.27%	63	16.36%
N/R	23	13.77%	15	15.00%	15	31.91%	15	21.13%	68	17.66%
Totales	167	100.00%	100	100.00%	47	100.00%	71	100.00%	385	100.00%



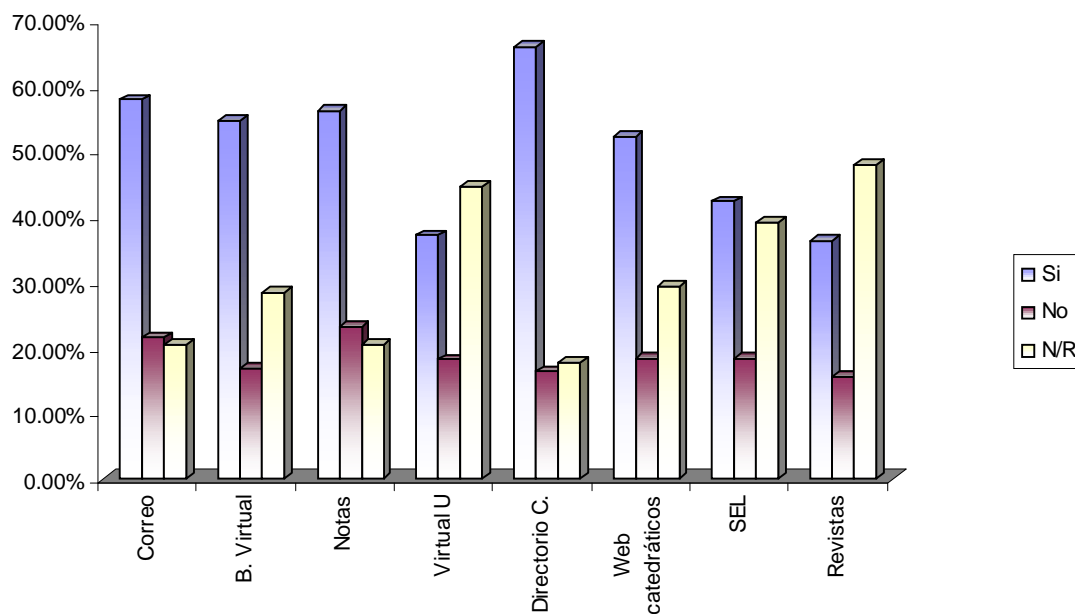
## Revistas Electrónicas

Repuestas	CC.EE.		I.A.		CC.SS.		CC.JJ.		Total	
	Total	%	Total	%	Total	%	Total	%	Total	%
Si	64	38.32%	38	38.00%	13	27.66%	28	39.44%	143	37.14%
No	32	19.16%	23	23.00%	3	6.38%	12	16.90%	70	18.18%
N/R	71	42.51%	39	39.00%	31	65.96%	31	43.66%	172	44.68%
Totales	167	100.00%	100	100.00%	47	100.00%	71	100.00%	385	100.00%





**Análisis:** Compilando los resultados anteriores obtenemos el siguiente gráfico:

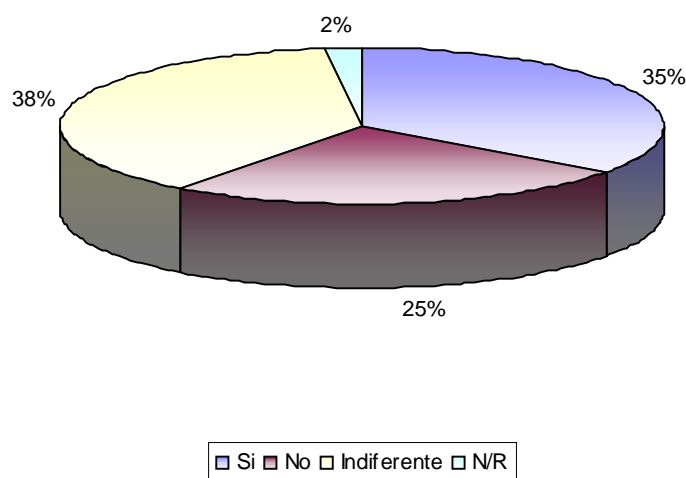


De este podemos concluir que, en general los servicios se encuentra bien ubicados dentro del sitio web de la Universidad. Se puede recalcar que el nivel de N/R (no respondió) es alto en todos los servicios, lo que significa que estos servicios son desconocidos por un buen porcentaje de la población.

### Pregunta #6 – ¿Es adecuada la presentación actual del sitio?

**Objetivo:** Conocer el grado de conformidad que posee el estudiante para con el sitio web de la Universidad.

	CC.EE.		I.A.		CC.SS.		CC.JJ.		Total	
Repuestas	Total	%	Total	%	Total	%	Total	%	Total	%
Si	51	30.54%	27	27.00%	18	38.30%	39	54.93%	135	35.06%
No	49	29.34%	32	32.00%	3	6.38%	13	18.31%	97	25.19%
Indiferente	67	40.12%	40	40.00%	19	40.43%	19	26.76%	145	37.66%
N/R	0	0.00%	1	1.00%	7	14.89%	0	0.00%	8	2.08%
Totales	167	100.00%	100	100.00%	47	100.00%	71	100.00%	385	100.00%

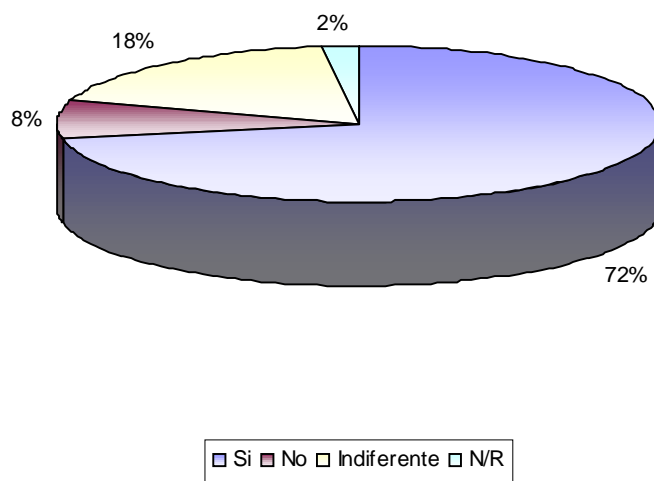


**Análisis:** Para el 35% de los encuestados la página posee una presentación adecuada, pues los servicios que utilizan de la misma llenan sus expectativas (Pregunta 4-2). Para el 25% no es adecuada y para el resto (38%) no es importante la presentación.

**Pregunta #7 – Le gustaría que la página utilizara más recursos gráficos (imágenes, diseño, animaciones)?**

**Objetivo:** Evaluar la posibilidad de introducir mejoras en la presentación (Estética) del sitio web.

	CC.EE.		I.A.		CC.SS.		CC.JJ.		Total	
Repuestas	Total	%	Total	%	Total	%	Total	%	Total	%
Si	125	74.85%	57	57.00%	35	74.47%	60	84.51%	277	71.95%
No	13	7.78%	13	13.00%	2	4.26%	2	2.82%	30	7.79%
Indiferente	29	17.37%	29	29.00%	4	8.51%	9	12.68%	71	18.44%
N/R	0	0.00%	1	1.00%	6	12.77%	0	0.00%	7	1.82%
Totales	167	100.00%	100	100.00%	47	100.00%	71	100.00%	385	100.00%

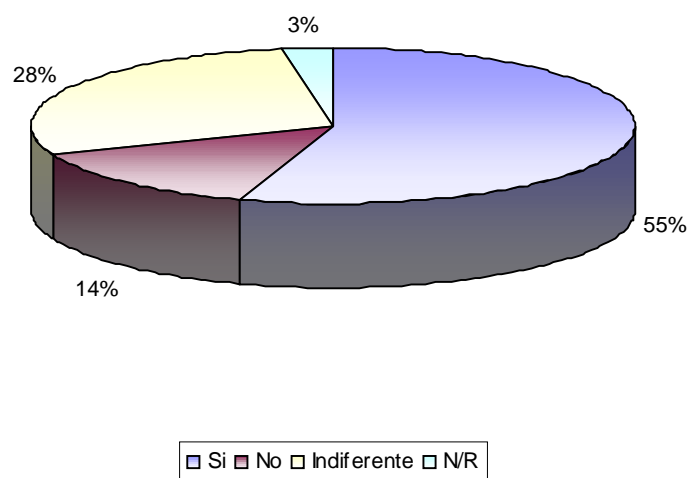


**Análisis:** El 72% de los estudiantes prefieren una mejora en el diseño (recursos multimedia) del sitio web de la Universidad. El 8% esta conforme con el diseño actual de la página.

### Pregunta #8 - ¿Son útiles los enlaces que posee el sitio web a otras páginas?

**Objetivo:** Conocer si la información contenida en las páginas a las que se hace referencia en el sitio web es útil.

	CC.EE.		I.A.		CC.SS.		CC.JJ.		Total	
Repuestas	Total	%	Total	%	Total	%	Total	%	Total	%
Si	94	56.29%	52	52.00%	22	46.81%	44	61.97%	212	55.06%
No	24	14.37%	18	18.00%	3	6.38%	8	11.27%	53	13.77%
Indiferente	48	28.74%	29	29.00%	14	29.79%	18	25.35%	109	28.31%
N/R	1	0.60%	1	1.00%	8	17.02%	1	1.41%	11	2.86%
Totales	167	100.00%	100	100.00%	47	100.00%	71	100.00%	385	100.00%

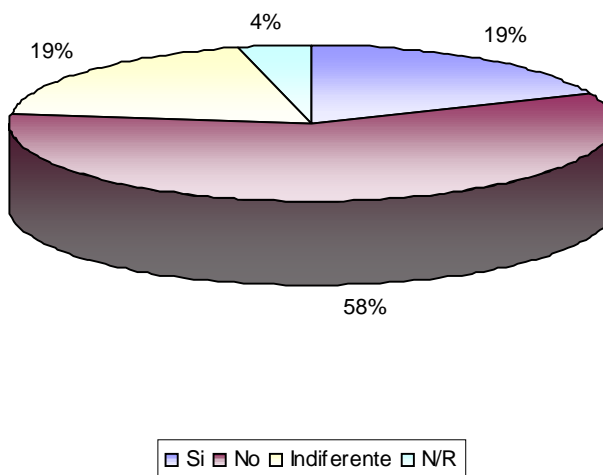


**Análisis:** Para el 55% de los estudiantes los enlaces proporcionan información útil, el 14% opina que no le son útiles los enlaces y un 28% no utiliza los enlaces existentes en el sitio.

**Pregunta #9 - ¿Considera que los espacios culturales dentro del sitio son suficientes?**

**Objetivo:** Determinar la promoción que se le da a la cultura en el sitio web de la Universidad.

	CC.EE.		I.A.		CC.SS.		CC.JJ.		Total	
Repuestas	Total	%	Total	%	Total	%	Total	%	Total	%
Si	28	16.77%	11	11.00%	7	14.89%	26	36.62%	72	18.70%
No	109	65.27%	60	60.00%	20	42.55%	35	49.30%	224	58.18%
Indiferente	30	17.96%	27	27.00%	8	17.02%	9	12.68%	74	19.22%
N/R	0	0.00%	2	2.00%	12	25.53%	1	1.41%	15	3.90%
Totales	167	100.00%	100	100.00%	47	100.00%	71	100.00%	385	100.00%

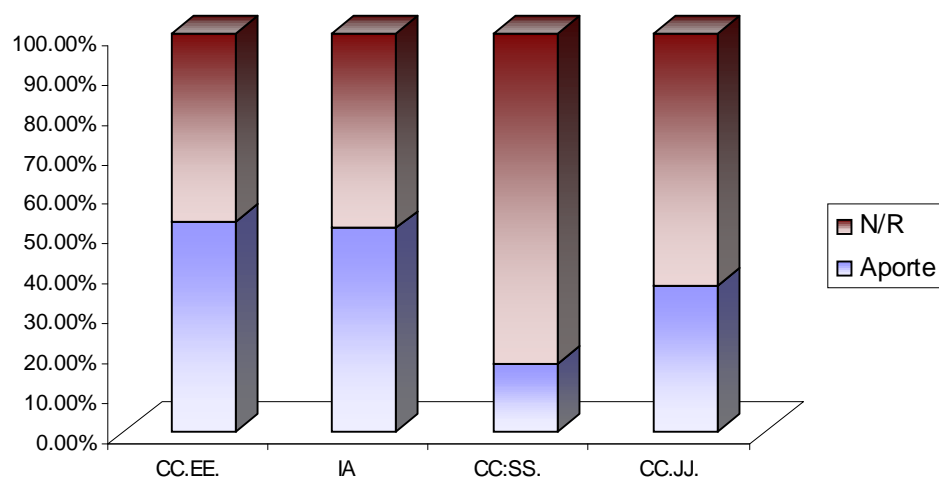


**Análisis:** El 58% de los estudiantes considera que no hay espacios culturales suficientes dentro del sitio web de la Universidad.

**Pregunta #10 - ¿Qué tipo de servicios necesita usted que el sitio Web de la UFG le proporcione? Y ¿Para qué asignatura?**

**Objetivo:** Determinar los servicios que los estudiantes necesitan o que aportarían para su formación profesional.

	C.C.E.E		I.YA.		C.C.S.S.		C.C.J.J.		Total	
Repuestas	Total	%	Total	%	Total	%	Total	%	Total	%
N/R	79	47.31%	49	49.00%	39	82.98%	45	63.38%	212	55.06%
Aporte	88	52.69%	51	51.00%	8	17.02%	26	36.62%	173	44.94%
Totales	167	100.00%	100	100.00%	47	100.00%	71	100.00%	385	100.00%



**Análisis:** Los alumnos que más aportaron ideas pertenecen a las facultades de ciencias económicas e ingeniería y arquitectura, esto denota el nivel de acceso que poseen los alumnos de distintas facultades a la página web.

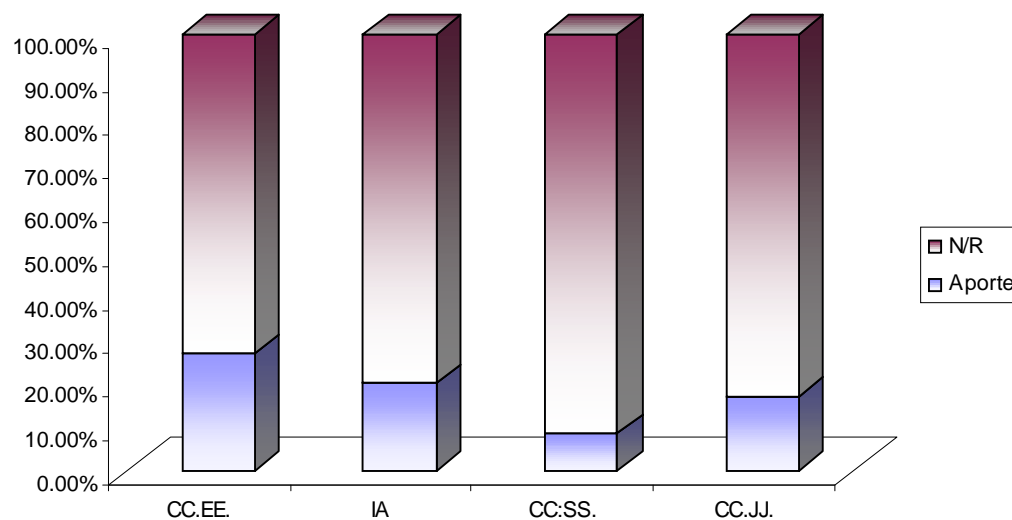
Las ideas de nuevos servicios a implementar en el sitio web que aportaron los estudiantes son las siguientes:

Servicio	Asignatura	Carrera
Mapa del Sitio	Todas	Todas
Visualizar a los alumnos los resultados de las evaluaciones docentes	Todas	Todas
Espacio cultural, donde los alumnos pueden publicar y consultar información	Todas	Todas
Sitio de noticias actuales (boletín)	Todas	Todas
Solicitudes de Instructorías	Todas	Todas
Servicio que facilite la inscripción materias considerando que el alumno trabaja	Todas	Todas
Creación de cuentas de correo por parte de los alumnos	Todas	Todas
Buzón de sugerencias	Todas	Todas
Material didáctico de apoyo para las asignaturas (WEB Hosting con plantillas para los docentes)	Todas	Todas
Chat	Todas	Todas
Foros abiertos	Todas	Todas
Repositorio	Todas	Todas
Ampliación de Virtual U respecto a la cobertura de mas materias	Todas	Todas
Pagos en línea	Todas	Todas
Buscador del sitio UFG	Todas	Todas
Derecho On-Line	Todas	Derecho
Tour Virtual	Todas	Todas
WEB Hosting	Todas	Todas
Proyectos de la Universidad (TESIS)	Todas	Todas

**Pregunta #11- ¿Qué tipo de información desearía que tuviera el sitio web de la UFG?**

**Objetivo:**

	C.C.E.E		I.YA.		C.C.S.S.		C.C.J.J.		Total	
Repuestas	Total	%	Total	%	Total	%	Total	%	Total	%
N/R	122	73.05%	80	80.00%	43	91.49%	59	83.10%	304	78.96%
Aporte	45	26.95%	20	20.00%	4	8.51%	12	16.90%	81	21.04%
Totales	167	100.00%	100	100.00%	47	100.00%	71	100.00%	385	100.00%



**Análisis:** Para esta pregunta hubo menos aportes, debido a que los estudiantes consideran útiles los enlaces a otras páginas que les brindan la información que la Universidad no posee (Pregunta #8).

La información faltante que requieren los usuarios es la siguiente:



Servicio	Asignatura	Carrera
Información de cursos libres impartidos.	Todas	todas
Información sobre tecnología y cultural.	Todas	Todas
Información acerca del edificio inteligente.	Todas	Todas
Información referente a El Salvador.	Todas	Derecho
Información sobre las alianzas que tiene la Universidad con otras instituciones.	Todas	Todas
Tesis digitalizadas.	Todas	Todas
Horarios de computo en línea.	Todas	Todas
Ayuda de cómo utilizar la biblioteca virtual.	Todas	Todas
Información sobre procesos que se realizan en administración académica (inscripción, cambio de horario, etc.)	Todas	Todas
Calendarización de eventos en UFG.	Todas	Todas

### **3.8.2 Cuestionario.**

Del cuestionario se ha hecho un resumen de todas las ideas recopiladas de las respuestas obtenidas, con el fin de interpretar adecuadamente los requerimientos en el área docente para con el sitio web.

#### **1. ¿Considera que los servicios son fáciles de utilizar, o se necesita algún tipo de capacitación para utilizarlos adecuadamente? ¿Por qué?**

Siete de los docentes consideran que los servicios son fáciles de utilizar y que por lo tanto no se necesita de capacitación. Sin embargo, cuatro piensan que no son fáciles utilizar algunos servicios (Virtual-U, ingreso de notas, etc.), por lo tanto es necesaria una capacitación.

#### **2. ¿Utiliza los servicios del sitio Web de la Universidad como una herramienta de apoyo para interactuar con los alumnos?¿Por qué?**

Seis de los docentes aseguran que utilizan el sitio Web de la Universidad como una herramienta de apoyo para interactuar con los alumnos, principalmente utilizando el correo electrónico; mientras que Cinco no utiliza el sitio Web con ese fin, sino para otros propósitos, como obtener información referente a la Universidad, visitar los diferentes enlaces a otras páginas, etc.

**3. ¿Cómo se podría reflejar el humanismo y la calidad dentro del sitio Web de la Universidad?**

Los servicios deben de estar enfocados a apoyar al proceso de enseñanza y aprendizaje así como también publicar información de interés social.

**4. ¿Considera que el diseño actual del sitio Web es adecuado (estética, orden y contenido)? ¿Por qué?**

Seis consideran que puede mejorarse el sitio Web tanto en diseño (lógico y físico) como en contenido, mientras que el resto (5) considera que el diseño actual esta bien ya que pueden acceder fácilmente a la información de su interés.

**5. ¿De qué servicios se ha beneficiado usted en el sitio Web e la UFG?**

Todos los docentes concuerdan que se han beneficiado de más de algún servicio del sitio Web de la Universidad, los cuales son: correo electrónico, ingreso de notas, enlaces a otros sitios, Biblioteca Virtual, información académica, Revistas.

**6. ¿Qué servicios Web requiere usted para recibir apoyo en sus actividades docentes?**

Enlaces a otros sitios que sean de apoyo en las actividades docentes.

**3.8.3 Entrevistas.**

La entrevista se estructuró en preguntas que abarcan cinco tópicos: diseño, servicios útiles, facilidad de uso en los servicios, servicios requeridos, como reflejar el humanismo y calidad en el sitio web de la Universidad. El resumen de estas entrevistas se muestra a continuación

**Diseño:**

No ha evolucionado, poca creatividad, mejorar presentación, estandarizar diseño.

**Servicios Útiles:**

Correo, Revistas.

**Facilidad De Uso En Los Servicios.**

Prácticos.

**Servicios Requeridos.**

- Información de todas las actividades y proyectos que se realizan en la UFG (periódico).
- Temas institucionales, información académica, recursos, ISO, Información El Salvador, información pública y administrativa.
- Información referente a la educación.
- Cursos y Diplomados en línea.
- Fortalecer el Instituto de opinión publica.

**Reflejar Humanismo Y Calidad.**

- Cultura (Arte, Religión, Pintura, etc.), Aspectos morales.
- Publicación de Obras.
- Rescatar el aporte de Gavidia (obras literarias), frases de Gavidia.
- Información de aportación de los estudiantes como profesionales a la sociedad.

### **3.8.4 Usuarios Externos**

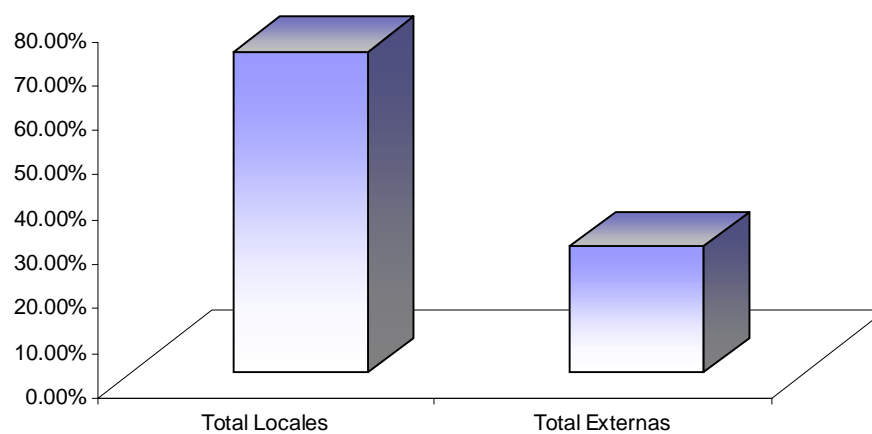
Para evaluar la utilización que se le da al sitio web por parte de los usuarios externos se utilizó el registro de actividades del sitio web de la Universidad, los parámetros a evaluar dentro del registro son los siguientes:

- Numero de usuarios internos y externos que tiene el sitio web
- Servidores que más visitan el sitio web.
- Países de Origen de los Servidores.
- Áreas más visitadas por los usuarios externos.
- Resolución de Páginas (códigos de retorno)

Los resultados mostrados para los servidores y las áreas visitadas se limitarán a la presentación de 50 registros en la tabla y 10 registros en el gráfico, debido al volumen de elementos que conforman ambos parámetros.

### Número de usuarios internos y externos que tiene el sitio web

Tipo de Usuario	Número de Clicks	Porcentaje
Externos	1,509,254	28.09%
Locales	3,862,783	71.91%
Total	5,372,037	100.00%

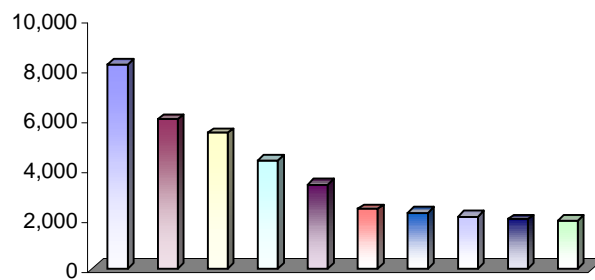


## Servidores que extraen información del sitio web.

Nº	IP / URL	Número de Clicks	País
1	63.101.133.12	8,132	El Salvador
2	168.243.136.85	5,959	El Salvador
3	63.101.129.75	5,396	El Salvador
4	Cacheflow2.telemovil.net	4,304	El Salvador
5	svsalnocinktx1.ifxcore.net	3,370	Estados Unidos
6	Cacheflow1.telemovil.net	2,349	El Salvador
7	66.196.73.26	2,229	Estados Unidos
8	atrax0.pa-x.dec.com	2,072	Estados Unidos
9	200.13.161.12	1,978	El Salvador
10	63.101.129.250	1,945	El Salvador
11	ncache02.terra.cl	1,884	Chile
12	Cache.sv.intercomnet.net	1,798	El Salvador
13	ezspider421.directhit.com	1,558	Estados Unidos
14	63.101.134.85	1,478	No localizado
15	wfp2.almaden.ibm.com	1,389	Estados Unidos
16	trek16-old.sv.av.com	1,379	Estados Unidos
17	63.81.38.3	1,357	No localizado
18	cr005r01.sac2.fastsearch.net	1,345	Estados Unidos
19	egspd408.directhit.com	1,189	Estados Unidos
20	216.200.130.201	1,157	Estados Unidos
21	egspd401.directhit.com	1,041	Estados Unidos
22	200.12.232.18	1,022	El Salvador
23	ip-cust-sv24126.telefonica-ca.net	1,004	No localizado
24	200.30.149.108	924	Australia



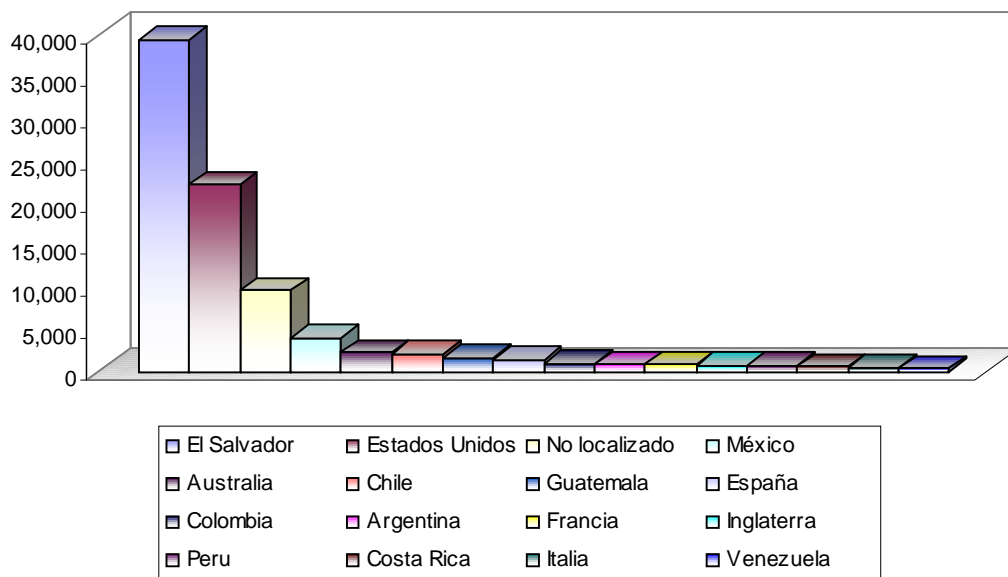
Nº	IP / URL	Número de Clicks	País
25	buildrack77-old.sv.av.com	882	No localizado
26	63.81.38.106	820	No localizado
27	200.49.159.37	799	Argentina
28	200.13.161.147	781	El Salvador
29	x1crawler2-1-0.x-echo.com	780	Francia
30	customer-GDL-194-2.megared.net.mx	763	México
31	crawler2.wib.pa-x.dec.com	755	Estados Unidos
32	213.146.148.40	721	Inglaterra
33	uniara.uniara.uia.es	717	España
34	97.Red-80-36-129.pooles.rima-tde.net	713	España
35	dup-148-233-159-250.prodigy.net.mx	689	México
36	63.101.131.43	625	El Salvador
37	63.171.232.248	583	Estados Unidos
38	63.101.129.130	565	El Salvador
39	200.3.154.6	560	Colombia
40	dup-148-233-95-59.prodigy.net.mx	548	México
41	209.124.104.130	536	No localizado
42	63.101.129.178	533	El Salvador
43	customer-XAL-171-3.megared.net.mx	521	México
44	168.243.89.86	493	El Salvador
45	200.30.153.122	485	Guatemala
46	213.215.133.19	469	Italia
47	216.230.147.130	465	No localizado
48	user40.209.42.34.dsli.com	439	Estados Unidos
49	200.13.230.243	423	Australia
50	168.243.5.2	423	El Salvador



63.101.133.12	168.243.136.85	63.101.129.75
cache2flow 2.telemovil.net	svsahocinktx1.ifxcore.net	cache2flow 1.telemovil.net
66.196.73.26	atrax0.pa-x.dec.com	200.13.161.12
63.101.129.250		

## Países de Origen de los Servidores

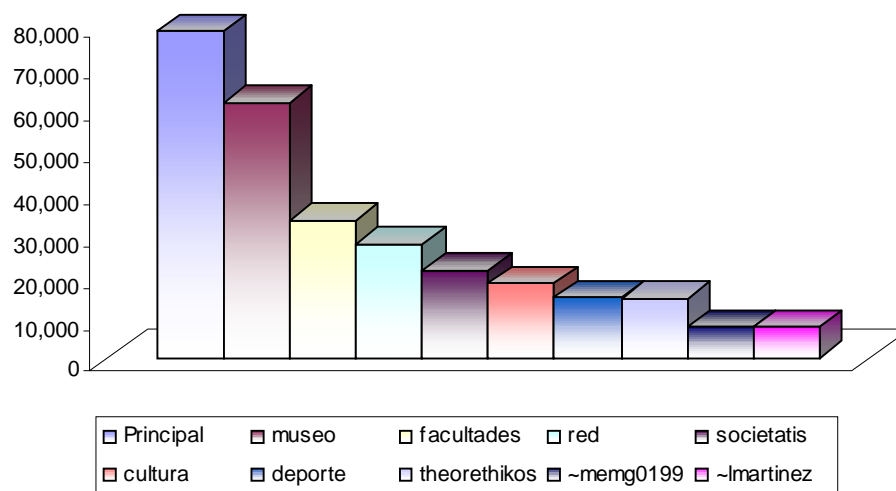
País	Clicks	Porcentaje
El Salvador	39,310	44.98%
Estados Unidos	22,137	25.33%
No localizado	9,519	10.89%
México	4,028	4.61%
Australia	2,163	2.47%
Chile	2,114	2.42%
Guatemala	1,670	1.91%
España	1,430	1.64%
Colombia	849	0.97%
Argentina	799	0.91%
Francia	780	0.89%
Inglaterra	721	0.82%
Perú	625	0.72%
Costa Rica	521	0.60%
Italia	469	0.54%
Venezuela	260	0.30%
TOTAL	87,395	100.00%



### Áreas más visitadas por los usuarios externos.

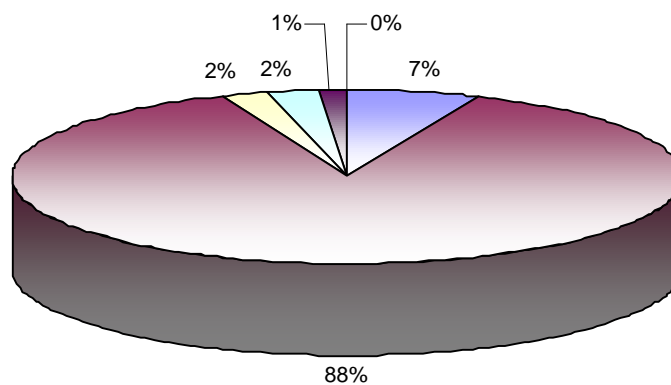
Nº	Area	Número de Clicks
1	Página Principal	78,110
2	Museo	61,368
3	Facultades	33,186
4	Red	27,258
5	Societatis	21,021
6	Cultura	18,046
7	Deporte	14,743
8	Theorethikos	14,518
9	~memg0199	7,522
10	~lmartinez	7,444
11	~cleiva	5,243
12	~ecrespin	4,834
13	~japh0398	4,697
14	Uips	3,962
15	Biblioteca	2,566
16	~ambs0298	2,164
17	Occidente	2,018
18	Maestrias	1,958
19	~ntesorero	1,885
20	~oanaya	1,755
21	~phce0399	1,699
22	Conferencias	1,683
23	~jigf0101	1,619
24	~wurquiza	1,483

Nº	Área	Número de Clicks
25	Editores	1,384
26	Adquisiciones	1,195
27	~cumanzor	1,070
28	~aesm0298	670
29	~meca0298	649
30	~mach0198	612
31	~refc0399	502
32	Indefinido	467
33	Eventos	409
34	Forobib	246
35	~cmorales	210
36	~lreyes	106
37	Linux	87
38	Forum	70
39	Aiu	44
40	Ponencias	44
41	Cursos	28
42	Teóricos	23
43	Idiomas	19
44	utec2006	18
45	~dnhm0299	14
46	Academic	13
47	Cfdocs	12
48	Svcs	11
49	Printer	9
50	Download	7



### Visitas a las distintas Facultades

Facultad	Clicks	Porcentaje
Página Principal Facultades	2,089	6.29%
Economía	29,032	87.48%
Ingeniería	814	2.45%
Ciencias Sociales	791	2.38%
Ciencias Jurídicas	459	1.38%
N/E	1	0.00%
Total	33,186	100.00%



Principal	Economía	Ingeniería	Ciencias Sociales	Ciencias Jurídicas	N/E
-----------	----------	------------	-------------------	--------------------	-----

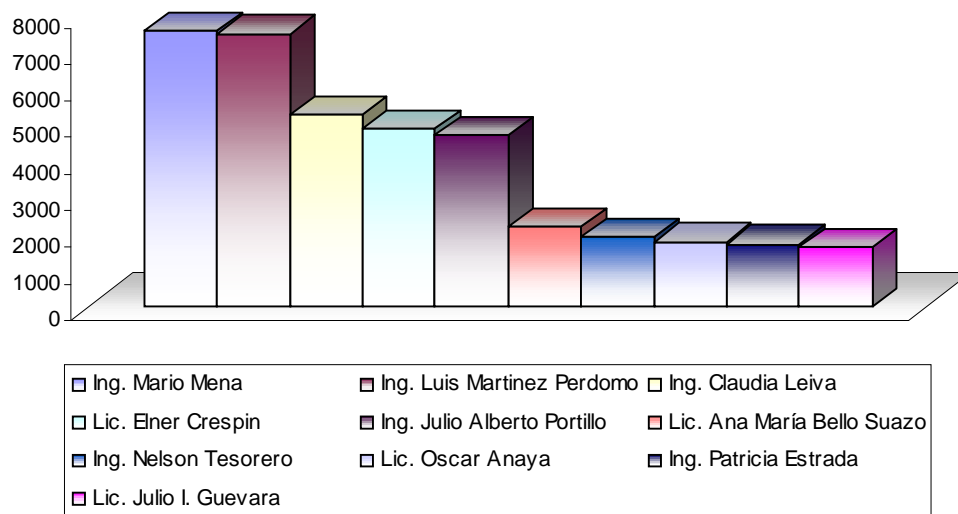
## Direcciones Visitadas en la Web de Catedráticos

Dirección	Clicks
<a href="http://homepage.ufg.edu.sv/~memg0199/">http://homepage.ufg.edu.sv/~memg0199/</a>	7,522
<a href="http://homepage.ufg.edu.sv/~lmartinez/">http://homepage.ufg.edu.sv/~lmartinez/</a>	7,444
<a href="http://homepage.ufg.edu.sv/~cleiva/">http://homepage.ufg.edu.sv/~cleiva/</a>	5,243
<a href="http://homepage.ufg.edu.sv/~ecrespin/">http://homepage.ufg.edu.sv/~ecrespin/</a>	4,834
<a href="http://homepage.ufg.edu.sv/~japh0398/">http://homepage.ufg.edu.sv/~japh0398/</a>	4,697
<a href="http://homepage.ufg.edu.sv/~ambs0298/">http://homepage.ufg.edu.sv/~ambs0298/</a>	2,164
<a href="http://homepage.ufg.edu.sv/~ntesorero/">http://homepage.ufg.edu.sv/~ntesorero/</a>	1,886
<a href="http://homepage.ufg.edu.sv/~oanaya/">http://homepage.ufg.edu.sv/~oanaya/</a>	1,755
<a href="http://homepage.ufg.edu.sv/~phce0399/">http://homepage.ufg.edu.sv/~phce0399/</a>	1,699
<a href="http://homepage.ufg.edu.sv/~jigf0101/">http://homepage.ufg.edu.sv/~jigf0101/</a>	1,619
<a href="http://homepage.ufg.edu.sv/~wurquiza/">http://homepage.ufg.edu.sv/~wurquiza/</a>	1,483
<a href="http://homepage.ufg.edu.sv/~cumanzor/">http://homepage.ufg.edu.sv/~cumanzor/</a>	1,070
<a href="http://homepage.ufg.edu.sv/~aesm0298/">http://homepage.ufg.edu.sv/~aesm0298/</a>	670
<a href="http://homepage.ufg.edu.sv/~meca0298/">http://homepage.ufg.edu.sv/~meca0298/</a>	649
<a href="http://homepage.ufg.edu.sv/~mach0198/">http://homepage.ufg.edu.sv/~mach0198/</a>	612
<a href="http://homepage.ufg.edu.sv/~refc0399/">http://homepage.ufg.edu.sv/~refc0399/</a>	502
<a href="http://homepage.ufg.edu.sv/~cmorales/">http://homepage.ufg.edu.sv/~cmorales/</a>	210
<a href="http://homepage.ufg.edu.sv/~lreyes/">http://homepage.ufg.edu.sv/~lreyes/</a>	106
<a href="http://homepage.ufg.edu.sv/~dnhm0299/">http://homepage.ufg.edu.sv/~dnhm0299/</a>	14
<a href="http://homepage.ufg.edu.sv/~1martinez/">http://homepage.ufg.edu.sv/~1martinez/</a>	5
<a href="http://homepage.ufg.edu.sv/~phce0199/">http://homepage.ufg.edu.sv/~phce0199/</a>	5
<a href="http://homepage.ufg.edu.sv/~gonzalez/">http://homepage.ufg.edu.sv/~gonzalez/</a>	1
<a href="http://homepage.ufg.edu.sv/~imartinez/">http://homepage.ufg.edu.sv/~imartinez/</a>	1
<a href="http://homepage.ufg.edu.sv/~lmartinez/">http://homepage.ufg.edu.sv/~lmartinez/</a>	1
<a href="http://homepage.ufg.edu.sv/~lmartines/">http://homepage.ufg.edu.sv/~lmartines/</a>	1
<a href="http://homepage.ufg.edu.sv/~lmartinez.htm/">http://homepage.ufg.edu.sv/~lmartinez.htm/</a>	1
<a href="http://homepage.ufg.edu.sv/~martinez/">http://homepage.ufg.edu.sv/~martinez/</a>	1
<a href="http://homepage.ufg.edu.sv/~mgonzalez/">http://homepage.ufg.edu.sv/~mgonzalez/</a>	1
<a href="http://homepage.ufg.edu.sv/~pgonzalez/">http://homepage.ufg.edu.sv/~pgonzalez/</a>	1
total	44,197



### Páginas de Catedráticos más visitadas por usuarios externos

Catedrático	Clicks	Porcentaje
Ing. Mario Mena	7522	17.02%
Ing. Luis Martínez Perdomo	7444	16.84%
Ing. Claudia Leiva	5243	11.86%
Lic. Elnor Crespín	4834	10.94%
Ing. Julio Alberto Portillo	4697	10.63%
Lic. Ana María Bello Suazo	2164	4.90%
Ing. Nelson Tesorero	1886	4.27%
Lic. Oscar Anaya	1755	3.97%
Ing. Patricia Estrada	1699	3.84%
Lic. Julio I. Guevara	1619	3.66%



### **3.8.5 Enlaces**

Con el objetivo de evaluar la estructura y diseño de servicios similares a los que se desea implementar (para retomarlos en nuestro diseño) se ha visitado los sitios Web que los ofrecen.

#### Tour Virtual

- <http://www.news.harvard.edu/tour/main.html>
- <http://virtualtour.ufl.edu/>

#### Buscador

- <http://search.harvard.edu:8765/>

#### Foros

- <http://lawebespiral.org/foros/index.php>
- <http://www.elentorno.com/foro/>
- <http://www.ciberagendas.com/forogalego/>

#### Administración De Noticias Y Contenidos

- <http://phpnuke.org/>

#### Repositorio :

- <http://www.lawebdelprogramador.com>

### **3.9 CONCLUSIONES Y RECOMENDACIONES DEL ESTUDIO DE MERCADO.**

#### **3.9.1 Conclusiones.**

Según los datos obtenidos en la investigación se puede concluir lo siguiente:

Referente al diseño del sitio Web de la Universidad:

- El 35% de los alumnos se encuentran conformes con la presentación del sitio Web de la Universidad ya que los servicios que esta posee llenan sus expectativas, sin embargo a un 72% les gustaría que se mejorara el diseño con más recursos gráficos (imágenes, animaciones, etc.) para una mejor presentación del sitio.
- Más del 50% de los docentes, consideran que el sitio Web puede mejorarse tanto en diseño (lógico y físico) como en contenido.
- Las autoridades de la Universidad, en su totalidad, consideran que el diseño del sitio Web, debe mejorarse tanto en diseño como en presentación, ya que no ha sufrido cambios desde su creación.

Referente a los servicios que contiene el sitio Web de la Universidad.

- Los servicios que más utilizan los estudiantes son: El Sistema de Evaluación en Línea<sup>3.4</sup> (20.7%) y el Correo Electrónico (16.7%) , pero los servicios que tienen la mejor aceptación y mejor evaluados por parte de ellos son Sistema de Evaluación en Línea (7.86 de calificación) y Notas en línea (7.57 de calificación).
- Los servicios que los docentes más utilizan son: el correo electrónico e ingreso de notas, los cuales son los que más les han beneficiado.
- Los servicios que las autoridades más utilizan son: el correo electrónico y las revistas, los cuales son los que más les han beneficiado.

Referente a los servicios que se requieren en el sitio Web de la Universidad.

- Los servicios que requieren los estudiantes son: Material didáctico de apoyo para las asignaturas, Foros abiertos, etc. y con respecto a la información que requieren se encuentra: información sobre El Salvador, tesis digitalizadas, etc. todo con el fin de apoyar en su formación profesional y ayudar también en el uso del sitio Web.

---

<sup>3.4</sup> De carácter obligatorio desde el ciclo I-2002

- Los docentes consideran que requieren de enlaces a otros sitios donde se encuentre información que sea de utilidad en la docencia.
- Las autoridades de lo que más requieren es de información como la siguiente: información de todas las actividades y proyectos que se realizan en la Universidad (periódico), información referente a la educación, información de El Salvador, etc. todo con el objetivo de mantener informado al usuario del sitio Web, tanto con información referente a la Universidad así como también con información de índole general.

Referente ha cuanto visitan el sitio Web los usuarios externos y que es lo que más utilizan.

- El 28.09% del archivo de registro de actividades del servidor corresponde usuarios externos, los países de origen de los servidores de los usuarios externos son los siguientes: El Salvador (44.98%), Estados Unidos (25.33%), México (4.61%), Australia (2.47%), entre otros.
- Las áreas más visitadas por los usuarios externos son: página principal (78,110 Clicks), museo (61,368 Clicks), facultades (33,186 Clicks), entre otras.
- La facultad más visitada es la de Ciencias Económicas (87.48%).

- Las páginas de catedráticos más visitadas por los usuarios externos son: Ing. Mario Mena (17.02%), Ing. Luis Martínez Perdomo (16.84%), Ing. Claudia Leiva (11.86%), entre otros.

### **3.9.2 Recomendaciones.**

- Realizar un rediseño (lógico y físico) del sitio Web actual de la Universidad.
- Incluir un buscador interno en el sitio, para que se haga más fácil la búsqueda de servicios dentro del sitio.
- Actualizar constantemente y dinámicamente el sitio Web.
- Publicar toda la información relevante que tenga que ver con actividades y proyectos que se realizan en la Universidad, para mantener informado al usuario del sitio Web.
- Incluir servicios, en el sitio Web, que contribuyan en la formación profesional de los estudiantes y que sean de apoyo a la docencia.