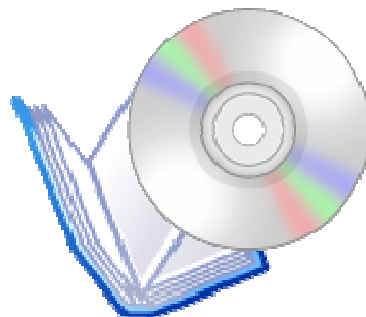


EduCienSis



MANUAL DE INSTALACIÓN



ÍNDICE

	Pág.
1. Requisitos de Instalación	2
2. Instalando la Base de Datos	2
3. Instalando la Plataforma Framework	6
4. Instalando la Aplicación	7
5. Configuraciones Adicionales	8

MANUAL DE INSTALACIÓN DEL SISTEMA

Este manual es creado con el objeto de brindar al usuario una guía para una adecuada instalación del sistema y así poder garantizar el funcionamiento del mismo.

1. REQUISITOS DE INSTALACIÓN

Para las máquinas Clientes, los requisitos son los siguientes:

	Mínimo	Recomendado
Procesador	500 MHz	1GHz
Memoria	128 Mb	256 Mb
Espacio en disco	1 Gb	3 Gb
Sistema operativo	Windows 2000/XP	Windows 2000/XP

Se recomienda Tarjeta aceleradora gráfica de 64 MB (o superior).

Para la máquina Servidor, los requisitos son los siguientes:

	Mínimo	Recomendado
Procesador	1 GHz	1.5 GHz
Memoria	256 Mb	512 Mb
Espacio en disco	3 Gb	5 Gb
Sistema operativo	Windows 2000/XP	Windows 2000/XP

Se requiere:

SQL SERVER 2000

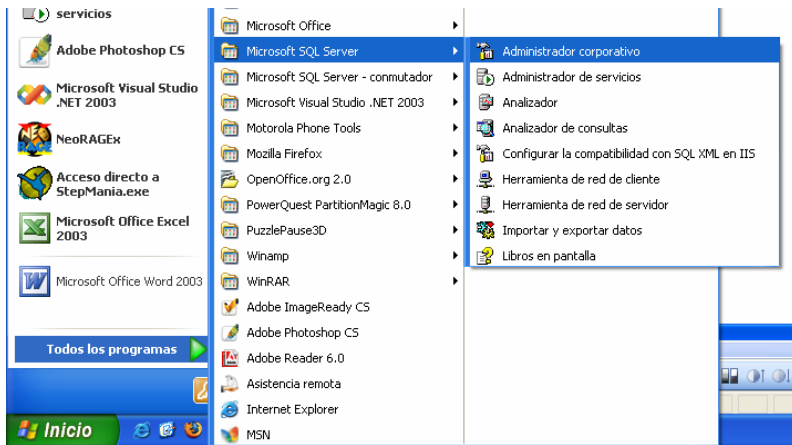
Microsoft
SQL Server 2000



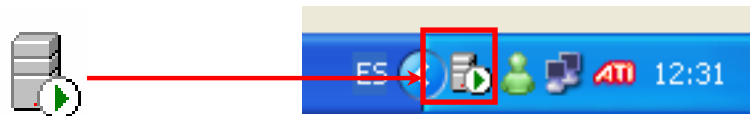
2. INSTALANDO LA BASE DE DATOS

Paso 1: Creación de la Base de Datos con la Ayuda del Administrador Corporativo de SQL Server 2000.

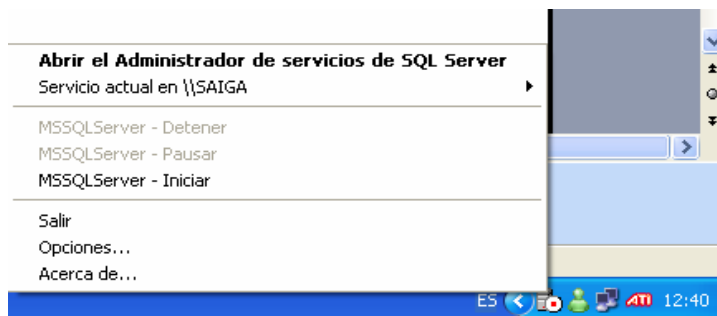
Dar clic en Inicio->Todos los Programas->Microsoft SQL Server->Administrador Corporativo. Se ejecutará la utilidad de Administrador Corporativo de SQL Server 2000.



NOTA: Es importante tener en cuenta que el administrador de servicios de SQL Server debe estar corriendo. Para corroborarlo lo podemos ver (por lo general) en la esquina inferior derecha en la pantalla [bandeja], debe de haber un icono como el siguiente:

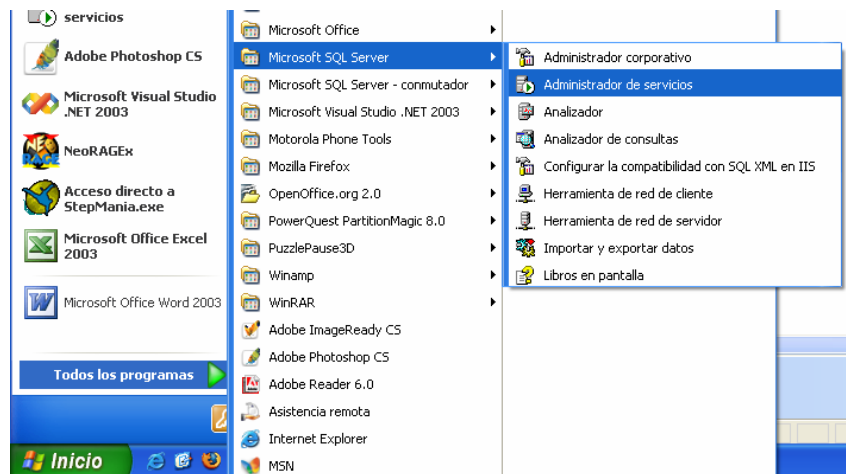


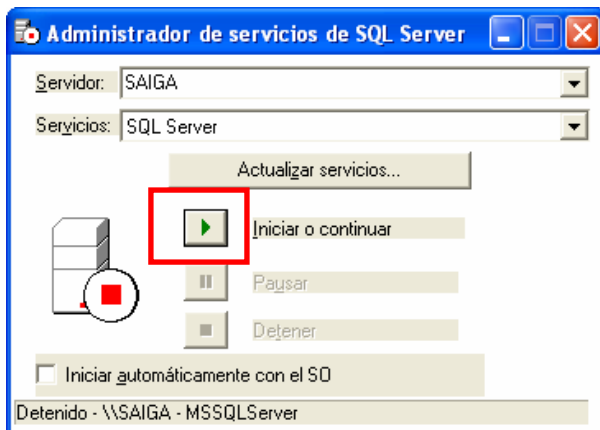
A) En Caso de que el Icono presente un cuadrado rojo en lugar de una flecha verde



Debemos dar clic derecho sobre el icono y del menú emergente seleccionamos la opción de "MSSQL Server – Iniciar (o start)".

B) En caso de que este icono no aparezca: Dar clic en Inicio->Todos los Programas->Microsoft SQL Server->Administrador de Servicios.

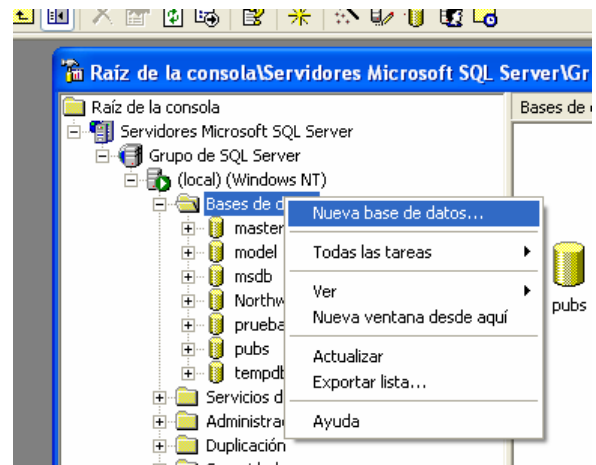




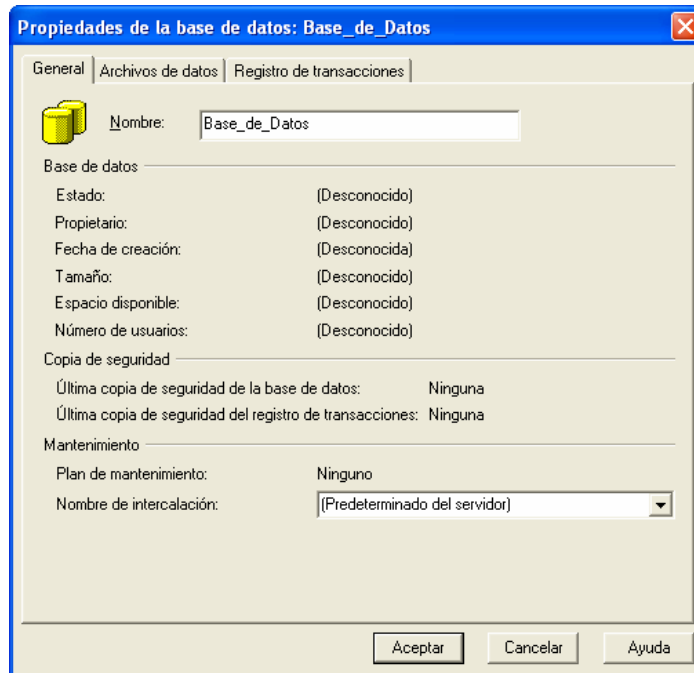
Aparecerá una ventana como la siguiente. En la cual, damos clic en el botón con una flecha verde para iniciar el servicio de SQL Server.



Una vez, estando en el Administrador Corporativo, nos vamos hasta el subgrupo de bases de datos, dando clic en cada una de las opciones. Estando ahí damos clic derecho sobre el Icono de Bases de Datos y seleccionamos la opción de Nueva Base de Datos.



Nos aparecerá una pantalla en la que definiremos el nombre de la base de datos, nombre y ubicación del Archivo de datos y nombre y ubicación del archivo de transacciones. Como nombre de la base de datos debemos dejarle "Base_de_Datos".

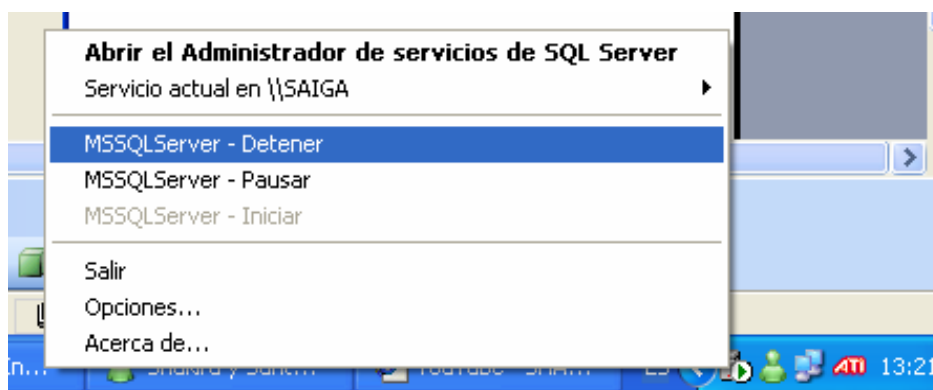


En las pestañas de “Archivos de datos” y “Registro de transacciones” debemos de fijarnos en la ubicación donde se guardarán estos archivos, por facilidad en este ejemplo se creará una carpeta en la unidad C:\ del disco duro con el nombre de “BD SQL Server” donde se almacenaran dichos archivos.

Ya con los parámetros seleccionados, damos clic en el botón “Aceptar”.

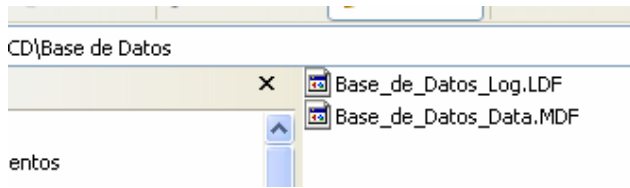
PASO 2: Sustituir los archivos de bases de datos.

Primeramente debemos dar clic derecho sobre el icono del Administrador de Servicios de la parte inferior derecha y dar clic en “detener”.



Copiamos los archivos que vienen en el CD dentro de la carpeta Base de Datos a la ubicación de los archivos de la base de datos creada en el disco duro. Sustituimos los archivos Base_de_Datos_Log.LDF y Base_de_Datos_Data.MDF creados por

SQLServer (en nuestro caso siguiendo con el ejemplo del paso 1, en C:\BD SQL Server) por los que se encuentran en el CD.



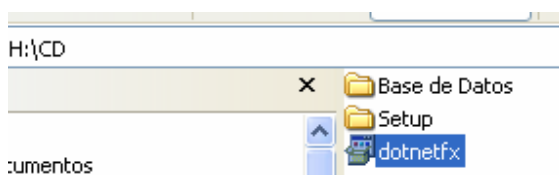
Luego volvemos a Iniciar el Administrador de Servicios y listo.



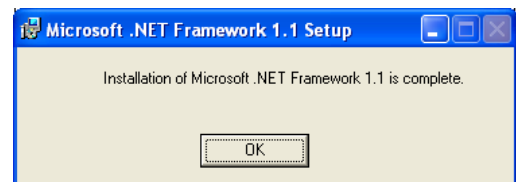
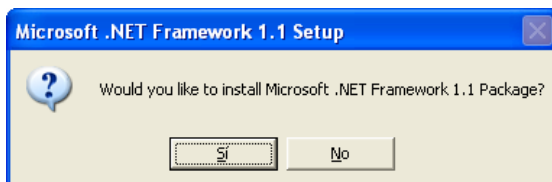
Nota: Es importante crear un usuario para la base de datos que tenga todos los privilegios; además que el modo de acceso al Server quede con la autenticación de SQL en lugar de la Autenticación de Windows NT.

3. INSTALANDO LA PLATAFORMA FRAMEWORK 1.1

Para que la aplicación de EduCienSis pueda ejecutarse en las máquinas clientes, debemos de instalar la plataforma Framework que es donde corren todas las aplicaciones creadas con Visual Studio .NET. Para Instalar la plataforma Framework ejecutamos el archivo “dotnetfx.exe” que viene en el CD.

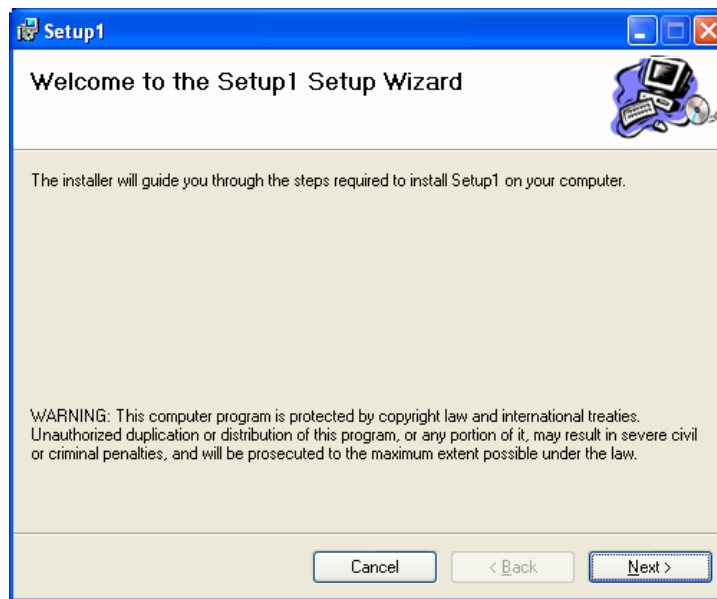
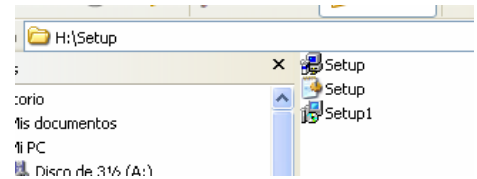


En adelante el asistente nos guiará durante la instalación de la plataforma.

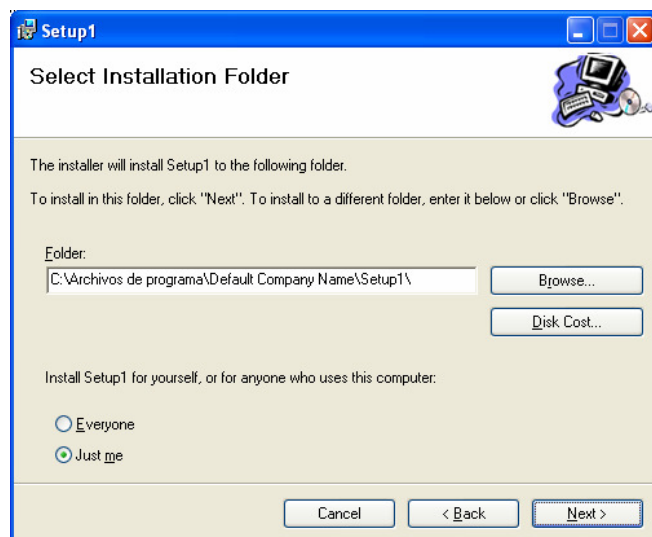


4. INSTALANDO LA APLICACIÓN

El instalador de EduCienSis se encuentra en el CD en la carpeta Setup, dar doble clic en el archivo Setup.exe. El asistente lo guiará durante la instalación.



Esta pantalla es de las más relevantes ya que se especifica el folder de instalación de la aplicación.



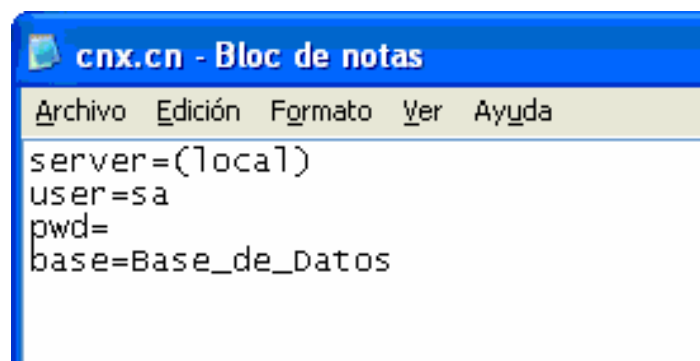
Debemos continuar con el asistente, hasta que la instalación sea completada. Finalmente, el sistema EduCienSis está instalado.

5. CONFIGURACIONES ADICIONALES

a) Configurando el archivo cnx.cn

El archivo cnx.cn provee información para que la aplicación se conecte al servidor de base de datos, este archivo se encuentra tanto en las máquinas clientes como en los servidores. Se encuentra en el directorio de la aplicación junto con el archivo ejecutable de la aplicación (comúnmente C:\Archivos de programa\Tesis Multimedia\EduCienSis\)

Busque en la ubicación antes mencionada y abra el archivo cnx.cn con un procesador de texto (Notepad por ejemplo). El archivo debe lucir como el siguiente:



```
server=(local)
user=sa
pwd=
base=Base_de_Datos
```

En el se especifican 4 parámetros: server, user, pwd y base.

- **server:** El nombre de la instancia del servidor de bases de datos, en el caso del archivo cnx.cn que está en el servidor funciona (local). También se puede poner la dirección IP del Servidor en las máquinas clientes y funciona igual.
- **user:** el nombre de usuario de inicio de sesión de la base de datos.
- **pwd:** La contraseña respectiva.
- **base:** Nombre de la base de datos, por lo general es Base_de_Datos

b) Configurando la base de datos.

En la base de datos existe una tabla que llamada ip_central donde debemos especificar la dirección IP de la máquina servidor, este parámetro sirve para propósitos de gestión de archivos.

c) Aplicando permisos.

Es importante especificar como carpeta compartida la carpeta donde se instaló el sistema en el servidor (Usualmente C:\Archivos de programa\Tesis Multimedia\EduCienSis\) además de eso darle permiso para que los usuarios en la red puedan escribir en dicha carpeta.